



## Sperrfix-Rückstauverschluss

### Typ 5

- für Zulauf unten
- 3-fache Rückstausicherung (zweimal automatisch und ein manueller Notverschluss)

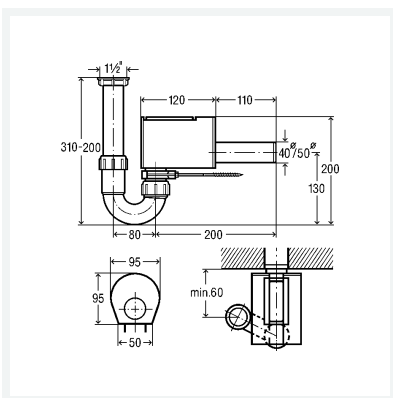
### Ausstattung

Röhrengeruchverschluss, 2 Pendelklappen, Handbetätigung, Wandhalterung

**güteüberwacht nach DIN EN 13564**

**Modell 4995.1**

**Artikel 607 135**



## Eigenschaften

Gewinde zylindrisch	G	1½
Durchmesser Nominal	DN	50
Gewicht	542 g	
Volumen	12432 cm <sup>3</sup>	