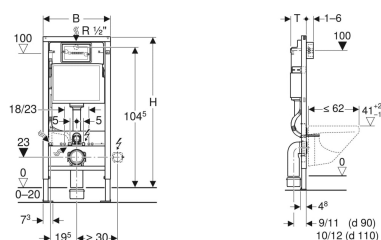


Geberit DuofixBasic Element für Wand-WC, 112 cm, mit Delta UP-Spülkasten 12 cm



Beispielbild



Verwendungszwecke

- Für Trockenbau
- Zum Einbau in teil- oder raumhohe Vorwandinstallationen
- Zum Einbau in raumhohe Installationswände
- Für Wand-WCs mit Anschlussmaßen nach DIN EN 33:2011-11
- Für Wand-WCs mit Ausladung bis 62 cm
- Für 1-Mengen-, 2-Mengen- oder Spül-Stopp-Spülung
- Für Fußbodenaufbauten 0–20 cm

Eigenschaften

- Statisch selbsttragender Rahmen, mit Pulverbeschichtung korrosionsgeschützt
- Rahmen oben offen
- Rahmen mit Bohrlöchern \varnothing 9 mm für Befestigung im Holzständerbau
- Rahmen mit Aufnahmelöchern für Geberit Duofix Wandanker für Elemente mit Rahmen oben offen
- Fußstützen verzinkt
- Fußstützen verstellbar 0–20 cm
- Fußplatten aus Kunststoff
- Fußplattentiefe passend zum Einbau in U-Profile UW 50
- Anschlussbogen werkzeuglos montierbar
- UP-Spülkästen mit Betätigung von vorne

- UP-Spülkasten kondenswassergedämmt
- Bei Werkseinstellung sofortiges Nachspülen möglich
- Wasseranschluss hinten oder oben mittig
- Mit Leerrohr für Wasserzuleitung für Geberit AquaClean Dusch-WCs und für Anschlusskabel
- Befestigungsmöglichkeit für Elektroanschluss

Technische Daten

| | |
|---|---------------------|
| Fließdruck | 10–1000 kPa |
| Wassertemperatur max. | 25 °C |
| Spülmenge Werkseinstellung | 6 / 3 l |
| Große Spülmenge Einstellbereich | 4 / 4.5 / 6 / 7.5 l |
| Kleine Spülmenge Einstellbereich | 2–4 l |
| Durchfluss bei 3 bar | 9.6 l/min |
| Durchfluss bei 3 bar | 0.16 l/s |
| Mindestfließdruck für Berechnungsdurchfluss | 10 kPa |
| Berechnungsdurchfluss | 0.09 l/s |
| Werkstoff | Stahl |
| Höhenverstellbar | Nein |

Lieferumfang

- Wasseranschluss R 1/2", MasterFix- und MeplaFix-fähig, mit integriertem Eckventil und Adapterring
- Bauschutz für Serviceöffnung, aus Polystyrolschaum
- 2 Distanzbolzen
- 2 Wandanker
- Anschlusset für WC, \varnothing 90 mm
- Anschlussbogen 90° aus PE-HD, \varnothing 90 mm
- Übergangsmuffe aus PE-HD, \varnothing 90 / 110 mm
- 2 Schutzstopfen
- Traverse für Beplankungsauflage
- 2 Gewindestangen M12
- Befestigungsmaterial

| Art.-Nr. | B | H | T | VE1 | VE2 | VE3 | VE4 |
|--------------|-------|--------|-------|--------|--------|---------|---------|
| 458.103.00.1 | 50 cm | 112 cm | 12 cm | 12 St. | 60 St. | 120 St. | 240 St. |

Zubehör

- Geberit Abstützungsset für WC-Keramiken mit kleiner Auflagefläche
- Geberit Duofix Traverse aufsteckbar, für Beplankungsauflage
- Geberit Duofix Set Fußbefestigung an Rückwand



- Für zukünftige Nachrüstung von Geberit AquaClean WC-Kompletthanlagen, Stromanschluss am Montageelement vorsehen
- Mit diesem Element für WC sind ausschließlich die Geberit Betätigungsplatten Delta kompatibel