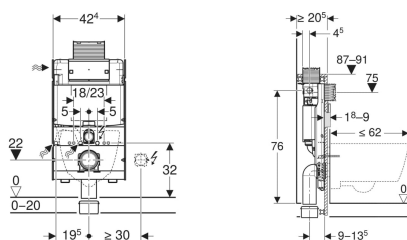


## Geberit GIS Element für Wand-WC, 87 cm, mit Omega UP-Spülkasten 12 cm



Beispielbild



### Verwendungszwecke

- Zum Einbau in Geberit GIS Tragsysteme für teilhohe Vorwand oder frei stehende Wand
- Für Wand-WCs mit Anschlussmaßen nach DIN EN 33:2011-11
- Für 2-Mengen-Spülung
- Für Fußbodenaufbauten 0–20 cm

### Eigenschaften

- Rahmen verzinkt
- Rahmen mit vier Schnellbefestigungen
- Im Geberit GIS Tragwerk stufenlos höhenverstellbar
- Anschlussbogen in verschiedenen Tiefenpositionen werkzeuglos montierbar, Verstellbereich 45 mm
- Befestigung Anschlussbogen schallgedämmt
- UP-Spülkasten mit Betätigung von oben oder von vorne
- UP-Spülkasten kondenswassergedämmt
- Bei Werkseinstellung sofortiges Nachspülen möglich
- Montage- und Instandhaltungsarbeiten am UP-Spülkasten werkzeuglos
- Wasseranschluss seitlich links oder hinten links

- Bauschutz für Serviceöffnung schützt vor Feuchtigkeit und Schmutz
- Bauschutz für Serviceöffnung ablängbar
- Mit Leerrohr für Wasserzuleitung für Geberit AquaClean Dusch-WCs und für Anschlusskabel
- Befestigungsmöglichkeit für Elektroanschluss
- Power & Connect Box montierbar

### Technische Daten

Fließdruck	10–1000 kPa
Wassertemperatur max.	25 °C
Spülmenge Werkseinstellung	6 / 3 l
Große Spülmenge Einstellbereich	4 / 4.5 / 6 / 7.5 l
Kleine Spülmenge Einstellbereich	2–4 l
Durchfluss bei 3 bar	9.6 l/min
Durchfluss bei 3 bar	0.16 l/s
Mindestfließdruck für Berechnungsdurchfluss	10 kPa
Berechnungsdurchfluss	0.09 l/s
Höhenverstellbar	Nein

### Lieferumfang

- Wasseranschluss R 1/2", MasterFix- und MeplaFix-fähig, mit integriertem Eckventil und Handrad
- Bauschutz für Serviceöffnung
- Anschlussset für WC, ø 90 mm
- Anschlussbogen 90° aus PE-HD, ø 90 mm
- Übergangsmuffe aus PE-HD, ø 90 / 110 mm
- 4 Schutz- und Markierstopfen
- 2 Gewindestangen M12
- Befestigungsmaterial

Art.-Nr.	B	H	T	VE1	VE2
461.141.00.1	42.4 cm	87 cm	20.5 cm	1 St.	12 St.

### Zubehör

- Geberit Power & Connect Box
- Geberit Set Power & Connect Box, mit Zwischenboden mit Anschlussklemme
- Geberit Set Power & Connect Box und Netzteil für Element für Wand-WC
- Geberit Abstützungsset für WC-Keramiken mit kleiner Auflagefläche
- Geberit Bohrschablone für Wand-WC und Geberit AquaClean
- Geberit UP-Dose für Trocken- und Masisvbau
- Geberit UP-Dose für Trockenbau



- Der WC-Deckel hält nur in geöffneter Stellung, wenn der Abstand des WC-Deckels zur Wand > 2,5 cm misst. Für WC-Keramikserien wie z. B. Viala 765310 und 765210 (Villeroy & Boch) ist die Betätigung von oben zwingend
- Für zukünftige Nachrüstung von elektronischen Bauteilen, Betätigungsplatten und Geberit AquaClean WC-Komplettanlagen, die Power & Connect Box vorsehen