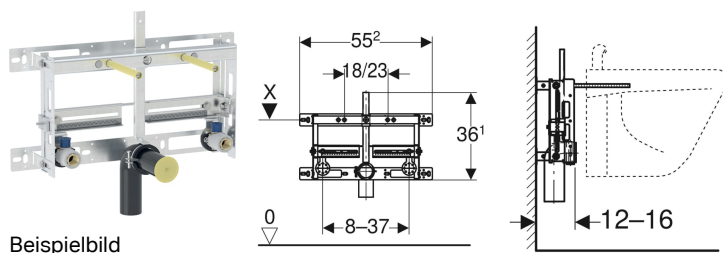


## Geberit Kombifix Element für Bidet, universell



### Verwendungszwecke

- Für gemauerte Wände
- Zum Einbau in teil- oder raumhohe Vorwandinstallationen
- Für Wandbidets mit Standarmatur

### Eigenschaften

- Montagerahmen verzinkt
- Montagerahmen mit vier Befestigungslaschen
- Montagetiefe verstellbar, 12–16 cm

### Lieferumfang

- 2 Anschlusswinkel Rp 1/2" / R 1/2", MF-fähig
- 2 Schalldämmunterlagen
- 2 Dämmhülsen
- Anschlussbogen aus PE-HD, ø 50 mm

- Befestigungsabstand Wandbidet 18 oder 23 cm
- Bidetbefestigung höhenverstellbar
- Befestigung für Anschlussbogen höhenverstellbar und schallgedämmt
- Armaturenbefestigungen breiten- und höhenverstellbar

### Technische Daten

Werkstoff	Stahl
Höhenverstellbar	Ja

- Dichtung ø 44 / 32 mm
- 2 Gewindestangen M12
- Befestigungsmaterial

Art.-Nr.	B	H	T	VE1	VE2
457.530.00.1	55.2 cm	36.1 cm	12 cm	1 St.	30 St.



- Anschließbare Bidetkeramiken finden Sie im Anhang oder unter [www.geberit.de/unterlagen](http://www.geberit.de/unterlagen)