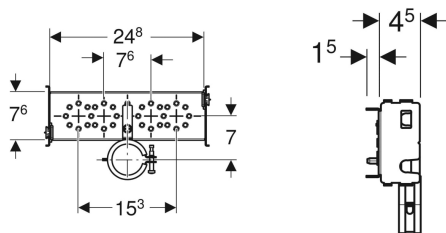


Geberit GIS Set Waschtisch für Standarmatur



Beispielbild



Verwendungszwecke

- Zum Einbau in Geberit GIS Tragsysteme für Vorwände, Trennwände oder frei stehende Wände
- Zur Montage von Waschtischen
- Für Standarmaturen

Eigenschaften

- Traverse verzinkt
- Traverse mit zwei Schnellbefestigungen
- Im Geberit GIS Tragwerk stufenlos höhenverstellbar
- Befestigungsabstand Waschtisch standardmäßig 28 cm, anpassbar mit dem Geberit GIS Tragwerk
- Befestigung Anschlussbogen schallgedämmt
- Wasseranschluss MasterFix- und MeplaFix-fähig

- Anschlusswinkel werkzeuglos montierbar
- Abdichtscheibe selbstklebend, vliesbeschichtet
- Schutzstopfen für einmalige Druckprüfung mit Kaltwasser bis maximal 15 bar / 1500 kPa

Lieferumfang

- 2 Anschlusswinkel R 1/2"
- 2 Schalldämmunterlagen
- 2 Dämmhülsen
- 5 Schutz- und Markierstopfen
- 2 Abdichtscheiben
- Anschlussbogen aus PE-HD, ø 50 mm, verlängert
- Dichtung ø 44 / 32 mm
- 2 Befestigungsclips M10
- 2 Gewindestangen M10
- Befestigungsmaterial

Art.-Nr.	B	H	T	VEVE1	VEVE2	VEVE3	VEVE4
461.430.00.1	24.8 cm	7.6 cm	3.7 cm	1 St.	10 St.	50 St.	150 St.