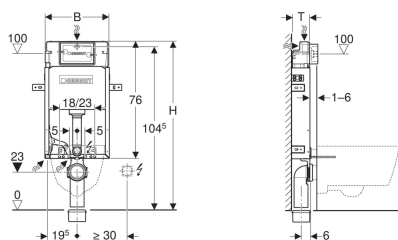


## Geberit KombifixBasic Element für Wand-WC, 108 cm, mit Delta UP-Spülkasten 12 cm



Beispielbild



### Verwendungszwecke

- Für gemauerte Wände
- Zum Einbau in teil- oder raumhohe Vorwandinstallationen
- Für Wand-WCs mit Anschlussmaßen nach DIN EN 33:2011-11
- Für 1-Mengen-, 2-Mengen- oder Spül-Stopp-Spülung

### Eigenschaften

- Montagerahmen verzinkt
- Montagerahmen mit vier Befestigungslaschen
- Anschlussbogen werkzeuglos montierbar
- Befestigung Anschlussbogen werkzeuglos von vorne montierbar
- UP-Spülkästen mit Betätigung von vorne
- UP-Spülkasten kondenswassergedämmt
- Bei Werkseinstellung sofortiges Nachspülen möglich
- Wasseranschluss hinten oder oben mittig
- Verbindungsschlauch am Eckventil werkzeuglos anschließbar

- Mit Leerrohr für Wasserzuleitung für Geberit AquaClean Dusch-WCs und für Anschlusskabel
- Befestigungsmöglichkeit für Elektroanschluss

### Technische Daten

Wassertemperatur max.	25 °C
Spülmenge Werkseinstellung	6 / 3 l
Große Spülmenge Einstellbereich	4 / 4.5 / 6 / 7.5 l
Kleine Spülmenge Einstellbereich	2-4 l
Durchfluss bei 3 bar	9.6 l/min
Durchfluss bei 3 bar	0.16 l/s
Mindestfließdruck für Berechnungsdurchfluss	10 kPa
Berechnungsdurchfluss	0.09 l/s
Werkstoff	Stahl
Höhenverstellbar	Nein

### Lieferumfang

- Wasseranschluss R 1/2", MasterFix- und MeplaFix-fähig, mit integriertem Eckventil und Adapterring
- Bauschutz für Serviceöffnung
- 2 Distanzbolzen
- Anschlussbogen 90° aus PE-HD, ø 90 mm
- Übergangsmuffe aus PE-HD, ø 90 / 110 mm
- Anschlusset für WC, ø 90 mm
- 2 Schutzstopfen
- 2 Gewindestangen M12
- Befestigungsmaterial

Art.-Nr.	B	H	T	VE1	VE2	VE3	VE4
110.100.00.1	42 cm	108 cm	12 cm	12 St.	60 St.	120 St.	240 St.

### Zubehör

- Geberit Kombifix Set Fußstützen
- Geberit Kombifix Set Ständer mit Fußplatte



- Für zukünftige Nachrüstung von Geberit AquaClean WC-Komplettanlagen, Stromanschluss am Montageelement vorsehen