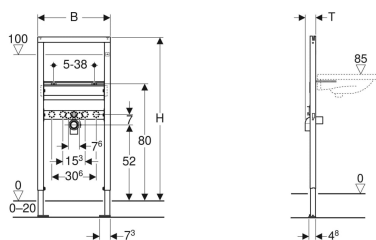


## Geberit DuofixBasic Element für Waschtisch, 112 cm, Standarmatur



Beispielbild



### Verwendungszwecke

- Für Trockenbau
- Zum Einbau in teil- oder raumhohe Vorwandinstallationen
- Zum Einbau in raumhohe Installationswände
- Zur Montage von Waschtischen
- Für Standarmaturen
- Für Fußbodenaufbauten 0–20 cm

### Eigenschaften

- Statisch selbsttragender Rahmen, mit Pulverbeschichtung korrosionsgeschützt
- Rahmen oben offen
- Rahmen mit Bohrlöchern  $\varnothing$  9 mm für Befestigung im Holzständerbau

- Rahmen mit Aufnahmelöchern für Geberit Duofix Wandanker für Elemente mit Rahmen oben offen
- Fußstützen verzinkt
- Fußstützen verstellbar 0–20 cm
- Fußplatten aus Kunststoff
- Fußplattentiefe passend zum Einbau in U-Profil UW 50
- Befestigungsabstand Waschtisch 5–38 cm
- Befestigung für Anschlussbogen höhenverstellbar und schallgedämmt
- Traverse Armatur höhen- und tiefenverstellbar

### Technische Daten

Werkstoff	Stahl
Höhenverstellbar	Ja

### Lieferumfang

- 2 Wandanker
- Anschlussbogen aus PE-HD,  $\varnothing$  50 mm
- Dichtung  $\varnothing$  44 / 32 mm
- Traverse für Beplankungsauflage
- 2 Gewindestangen M10
- Befestigungsmaterial

Art.-Nr.	B	H	T	VE1	VE2
458.404.00.1	50 cm	112 cm	7.5 cm	1 St.	20 St.