

# Globo P



## Kugelhähne

Pumpen-Kugelhahn aus Rotguss

# Globo P

Globo P und Globo P-S werden in Pumpenwarmwasser-Heizungsanlagen für den direkten Anschluss an Umwälzpumpen mit Rohrverschraubungen eingesetzt. Einfache Montage durch Aufschieben der Pumpenüberwurfmutter auf den Formflansch des Pumpenkugelhahnes. Universelle Anwendungsmöglichkeit, z.B. Globo P auf der Saugseite und Globo P-S mit Schwerkraftbremse auf der Druckseite einer Umwälzpumpe.

## Hauptmerkmale

- > **Gehäuse und Kugel aus korrosionsbeständigem Rotguss**
- > **Bedienungsknebel außerhalb der Wärmedämmung**
- > **Rohrförmiges Gehäuse, ideal für durchlaufende Wärmedämmung**
- > **Auch in Press-Ausführung**



## Technische Beschreibung

### Anwendungsbereich:

Heizungsanlagen  
Kühlanlagen

### Funktionen:

Absperrren:  
Demontierbarer Bedienungsknebel aus schlagfestem Kunststoff mit geringer Ausladung. Knebelanschlag verdeckt, dadurch keine Verletzungsgefahr.

Thermometer, nachrüstbar durch einfaches Austauschen der roten Verschlusskappe im Bedienungsknebel, siehe Zubehör.

Lieferbar in zwei Ausführungen:  
Globo P ohne Schwerkraftbremse,  
Globo P-S mit Schwerkraftbremse.  
Geräuscharm arbeitende  
Schwerkraftbremse aus Kunststoff,  
von außen aufstellbar. Auf/Zu-Stellung  
erkennbar.

### Dimensionen:

DN 25 bis DN 32  
Ausführungen mit Anschluss Muffen-Innengewinde und Formflansch mit volltragender Dichtfläche. Anschlüsse (Muffe x Flansch):  
1" x 1", 1 1/4" x 1 1/4" und 1 1/4" x 1".

Ausführungen mit Viega Pressanschluss und Formflansch mit volltragender Dichtfläche. Anschlüsse (Pressanschluss x Flansch): 28 mm x 1", 35 mm x 1 1/4".

### Druckklasse:

PN 16

### Temperatur:

Zulässige Betriebstemperatur  
TB Globo P -10°C - 120°C,  
mit Pressanschluss 110 °C,  
Globo P-S 90 °C.

### Werkstoffe:

Gehäuse und Kugel aus korrosionsbeständigem Rotguss. Kugel mit glattem Durchgang. Wartungsfreie Spindelabdichtung durch zwei O-Ringe aus EPDM. Kugelabdichtung aus reinem PTFE. Schwerkraftbremse aus Kunststoff. Abdichtung der Schwerkraftbremse durch einen O-Ring aus EPDM.

### Medien:

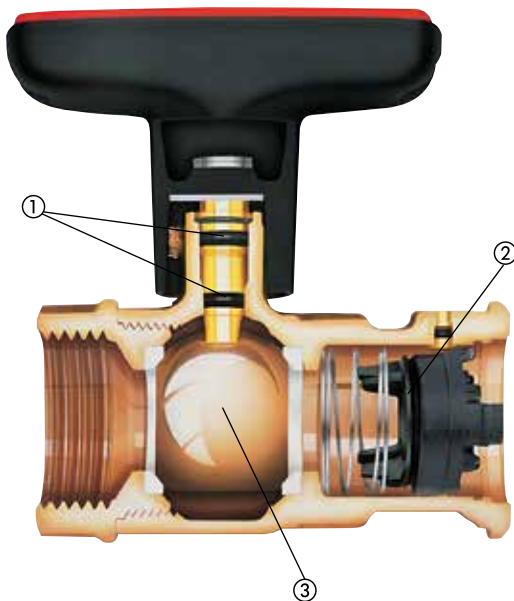
Wasser oder neutrale Flüssigkeiten, Wasser-Glykol-Gemische (0-50%).

### Dämmung:

Wärmedämmschalen bestehend aus zwei ineinanderfassenden Halbschalen, siehe Zubehör.

## Aufbau

### Globo P-S



1. Spindelabdichtung durch zwei O-Ringe
2. Schwerkraftbremse
3. Massive Rotguss-Kugel

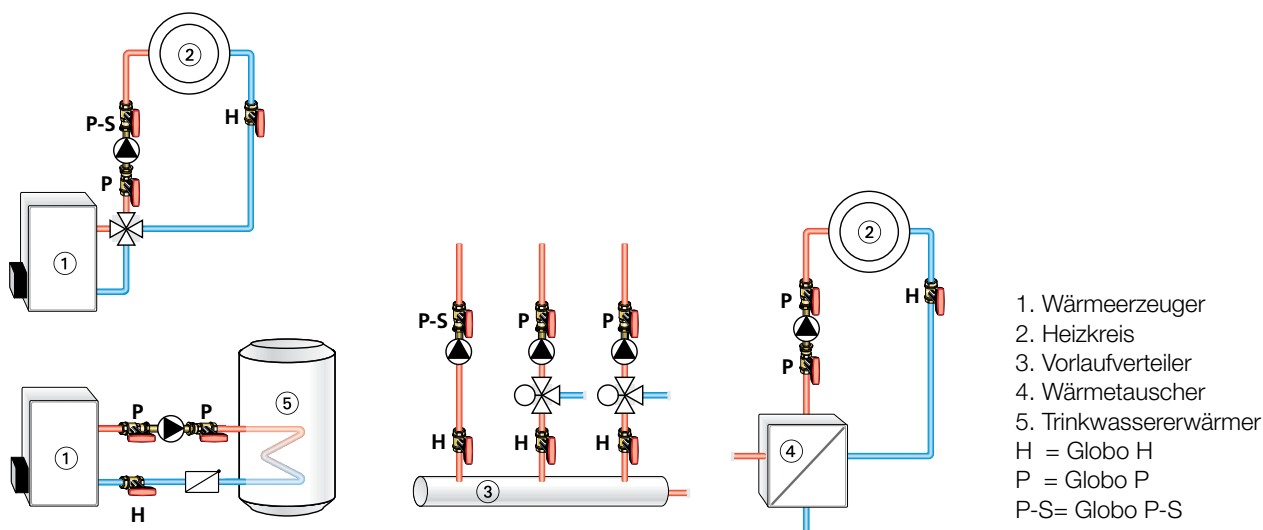
## Anwendung

Globo P und Globo P-S werden in Pumpenwarmwasser-Heizungsanlagen für den direkten Anschluss an Umwälzpumpen mit Rohrverschraubungen eingesetzt. Einfache Montage durch Aufschieben der Pumpenüberwurfmutter auf den Formflansch des Pumpenkugelhahnes. Universelle Anwendungsmöglichkeit, z. B. Globo P auf der Saugseite und Globo P-S mit Schwerkraftbremse auf der Druckseite einer Umwälzpumpe. Die Schwerkraftbremse des Globo P-S ist z. B. zum Entleeren, Füllen und Entlüften der Anlage von außen aufstellbar. Hinweis: Bei Stillstand der Umwälzpumpe ist in Heizungsanlagen mit hohem Umtriebsdruck trotz Schwerkraftbremse eine geringe Schwerkraftzirkulation möglich. Die Schwerkraftbremse ist nicht für den Einsatz als dichtschießender Rückflussverhinderer vorgesehen.

Die Pumpen-Kugelhähne können gegen Wärmeverlust problemlos mit Wärmedämmschalen oder durchlaufender Rohrdämmung entsprechend der Energieeinsparverordnung gedämmt werden. Der Bedienungsknebel befindet sich dabei außerhalb der Wärmedämmung.

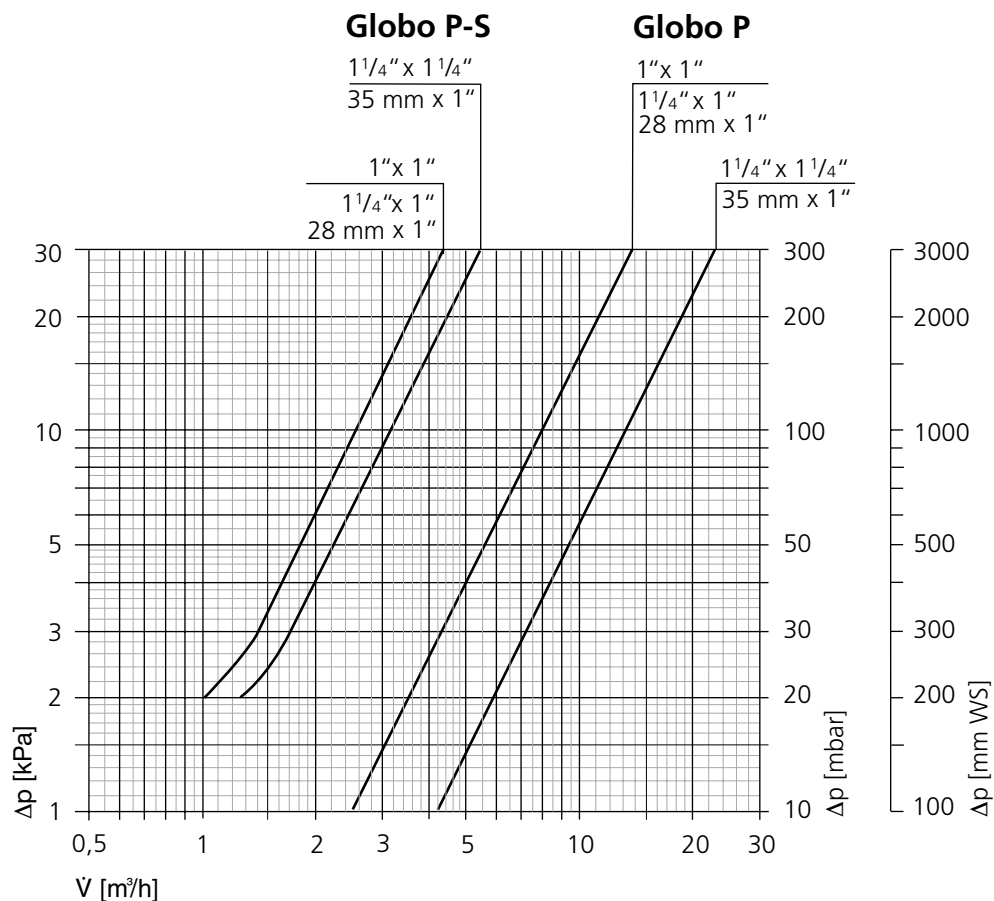
### Pressanschluss

Die Kugelhähne Globo P und Globo P-S mit Viega Pressanschluss sind geeignet für Kupferrohr nach EN 1057, Viega Sanpress-Edelstahlrohr und Prestabo Stahlrohr. Die Kugelhähne mit Mapress Pressanschluss sind geeignet für Kupferrohr nach EN 1057. Alle Pressanschlüsse bestehen, wie auch die Armaturen-Gehäuse, aus korrosionsbeständigem entzinkungsfreiem Rotguss. Geeignete Presswerkzeuge sind beim jeweiligen Hersteller zu erfragen. Zur Herstellung von Viega-Pressverbindungen empfehlen wir ausschließlich Viega-Pressbacken zu verwenden.

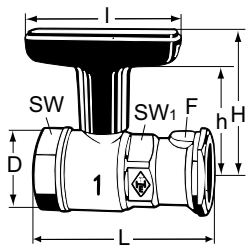
**Anwendungsbeispiel****Hinweis**

Die Zusammensetzung des Wärmeträgermediums sollte zur Vermeidung von Schäden und Steinbildung in Warmwasserheizanlagen der VDI Richtlinie 2035 entsprechen. Für Industrie- und Fernwärmanlagen ist das VdTÜV-Merkblatt 1466/AGFW-Arbeitsblatt FW 510 zu beachten. Im Wärmeträgermedium enthaltene Mineralöle bzw. mineralöhlhaltige Schmierstoffe jeder Art führen zu starken

Quellerscheinungen und in den meisten Fällen zum Ausfall von EPDM-Dichtungen. Beim Einsatz von nitritfreien Frost- und Korrosionsschutzmitteln auf der Basis von Ethylenglykol sind die entsprechenden Angaben, insbesondere über die Konzentration der einzelnen Zusätze, den Unterlagen des Frost- und Korrosionsschutzmittel-Herstellers zu entnehmen. Geeignet für Glykol/Wassergemische bis 50% Glykolanteil.

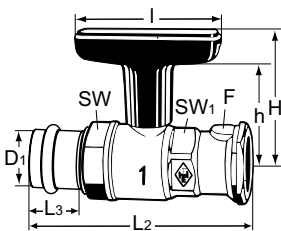
**Diagramm**

## Artikel



### Globo P / Globo P-S

DN	D	F	L	I	H	h	Kvs	EAN	Artikel-Nr.
<b>Globo P</b>									
25	Rp1	1"	87,5	81	74,5	58,0	25,0	4024052124213	0620-04.000
32	Rp1 1/4	1 1/4"	101,0	81	78,0	61,5	42,0	4024052124312	0620-05.000
32	Rp1 1/4	1"	92,0	81	74,5	58,0	25,0	4024052124411	0620-45.000
<b>Globo P-S mit Schwerkraftbremse</b>									
25	Rp1	1"	87,5	81	74,5	58,0	8,0	4024052124916	0630-04.000
32	Rp1 1/4	1 1/4"	101,0	81	78,0	61,5	10,0	4024052125012	0630-05.000
32	Rp1 1/4	1"	92,0	81	74,5	58,0	8,0	4024052125111	0630-45.000



### Globo P / Globo P-S mit Viega Pressanschluss mit SC-Contur

DN	D1	F	L2	L3	I	H	h	Kvs	EAN	Artikel-Nr.
<b>Globo P</b>										
25	28	1"	119	23	81	74,5	58,0	25,0	4024052544752	0622-28.000
32	35	1 1/4"	132	25	81	78,0	61,5	42,0	4024052544851	0622-35.000
<b>Globo P-S mit Schwerkraftbremse</b>										
25	28	1"	119	23	81	74,5	58,0	8,0	4024052544950	0632-28.000
32	35	1 1/4"	132	25	81	78,0	61,5	10,0	4024052545056	0632-35.000

SW: DN 25 = 39 mm, DN 32 = 50 mm

SW1: DN 25 = 36 mm, DN 32 (1 1/4" x 1 1/4") = 41 mm, DN 32 (1 1/4" x 1") = 36 mm

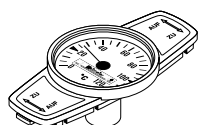
## Zubehör



### Wärmedämmschalen

aus EPP. Brandschutzklasse B2.

Globo	EAN	Artikel-Nr.
1" x 1"	4024052574018	0600-04.553
1 1/4" x 1 1/4"	4024052574117	0600-05.553
1 1/4" x 1"	4024052574810	0620-45.553



### Thermometer

zum Nachrüsten durch Austauschen der roten Verschlusskappe.  
Temperaturbereich von 0 °C bis 120 °C.

	EAN	Artikel-Nr.
rot	4024052423316	0600-00.380
blau	4024052460618	0600-01.380



### Ersatz-Knebel

Für	DN	EAN	Artikel-Nr.
Globo H, P, P-S, D	10-32	4024052123612	0600-03.520

Die in dieser Broschüre gezeigten Produkte, Texte, Bilder, Zeichnungen und Diagramme können ohne Vorankündigung und Angabe von Gründen von IMI Hydronic Engineering geändert werden. Um die aktuellsten Informationen über unsere Produkte und Spezifikationen zu erhalten, besuchen Sie bitte unsere Homepage unter [www.imi-hydronic.de](http://www.imi-hydronic.de), [www.imi-hydronic.at](http://www.imi-hydronic.at) oder [www.imi-hydronic.ch](http://www.imi-hydronic.ch).