

Ausschreibungstext:

Oventrop Anschlussarmaturen „Multiblock TF“ zum Regeln, Absperren, Entleeren, Befüllen und Umschalten von Zweirohr- auf Einrohrbetrieb (Auslieferungszustand: Zweirohrbetrieb). Vorlauf- und Rücklaufanschluss schwenkbar.
Rohrabstand 50 mm.

Betriebstemperatur t_s : 2 °C bis 120 °C (kurzfristig bis 130 °C)
max. Betriebsdruck p_s : 10 bar (PN 10)
max. regelungstechnischer Differenzdruck: 200 mbar

Gehäuse aus Messing vernickelt, Spindel aus nichtrostendem Stahl mit doppelter O-Ring-Abdichtung.

Umschalt- und Absperrspindel aus Messing mit O-Ring und Flachdichtung aus PTFE.

G $\frac{3}{4}$ Vorlauf- / Rücklaufanschluss nach DIN V 3838 (Eurokonus) für Oventrop Klemmringverschraubungen (alternativ passen auch Klemmringverschraubungen anderer Hersteller – außer für „Copipe“ Mehrschicht-Verbundrohr – die für den Anschluss an AG G $\frac{3}{4}$ nach DIN V 3838 (Eurokonus) ausgelegt sind).

Armaturenabdeckung weiß oder verchromt, aus Kunststoff (Zubehör)

Funktion:

Oventrop Anschlussarmaturen „Multiblock TF“ sind in Verbindung mit einem Thermostaten (z. B. „Uni XH“) ohne Hilfsenergie arbeitende Proportionalregler. Sie regeln die Raumtemperatur durch Veränderung des Durchflusses.

Die Entleerung des Heizkörpers erfolgt an der Absperr- und Entleerungsschraube in Verbindung mit dem Entleerungs- und Füllwerkzeug Artikel-Nr. 109 05 51.

Vorteile:

Oventrop Anschlussarmatur „Multiblock TF“ zum Anschluss an alle Heizkörper mit 50 mm Rohrabstand.

- zum Regeln
- zum Absperren
- zum Entleeren
- zum Befüllen
- Durchflussmenge voreinstellbar
- umschaltbar von Zweirohr- auf Einrohrbetrieb
- in Eck- oder Durchgangsform einsetzbar (schwenkbar)

Der **Vor- und Rücklaufanschluss ist frei wählbar**, d. h. Vor- und Rücklauf können auch vertauscht angeschlossen werden (Vermeidung von Kreuzungspunkten in der Rohrleitung)

Verwendungsbereich:

Ein-/Zweirohr-Zentralheizungsanlagen, max. Betriebsdruck 10 bar (PN 10), Betriebstemperatur 2 °C bis 120 °C (kurzzeitig bis 130 °C) unabhängig von der Beheizungsart.

Das Betriebsmedium sollte dem allgemeinen Stand der Technik entsprechen (z. B. VDI 2035 – Vermeidung von Schäden in Warmwasserheizanlagen).

Der Differenzdruck über der Armatur sollte in keinem Betriebszustand 200 mbar überschreiten, um einen geräuscharmen Betrieb gewährleisten zu können.

Verwendung an Heizkörpern mit Vor- und Rücklaufanschluss.

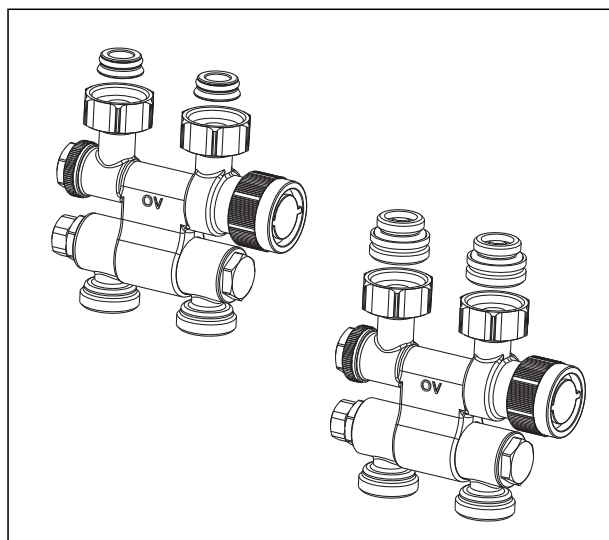
Die Installation kann mit allen gängigen Rohrwerkstoffen erfolgen.

Das Oventrop Lieferprogramm umfasst geeignete Klemmringverschraubungen für Kupfer-, Edelstahl-, Kunststoff- und „Copipe“ Mehrschicht-Verbundrohre.

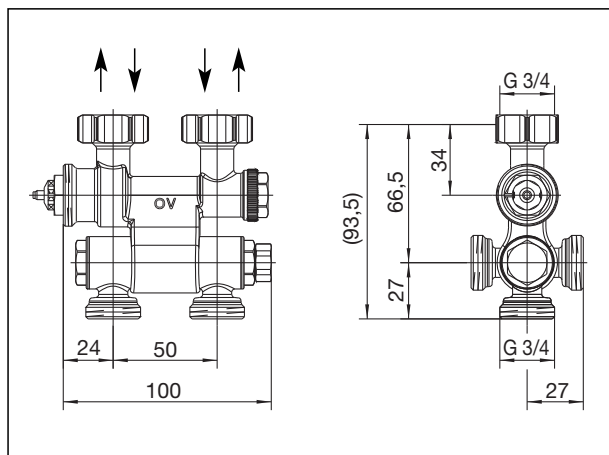
Die entsprechende Montageanleitung ist zu beachten.

Ausführungen:

„Multiblock TF“ mit Voreinstellung, Ein-/Zweirohrarmatur umschaltbar, schwenkbar (Durchgangs- und Eckform) sowie Montage des Thermostaten rechts oder links frei wählbar, für den Anschluss an Heizkörper mit AG G $\frac{3}{4}$ nach DIN V 3838 (Eurokonus) bzw. IG G $\frac{1}{2}$. Rohrabstand: 50 mm.



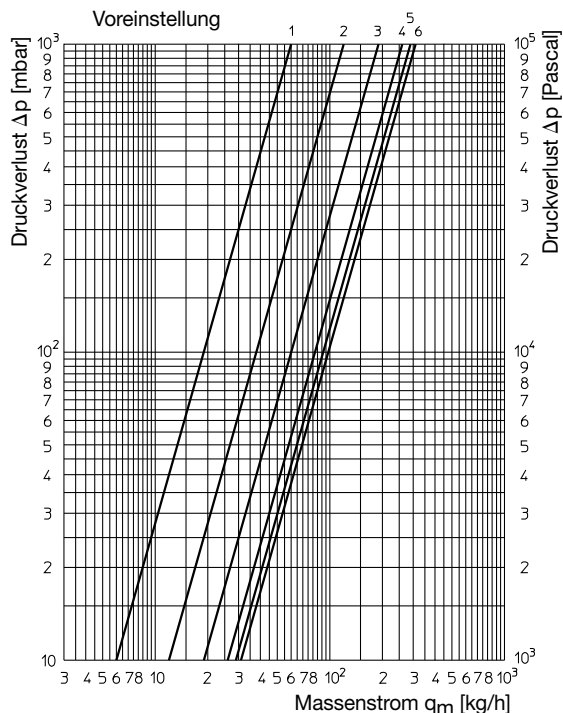
Maße:



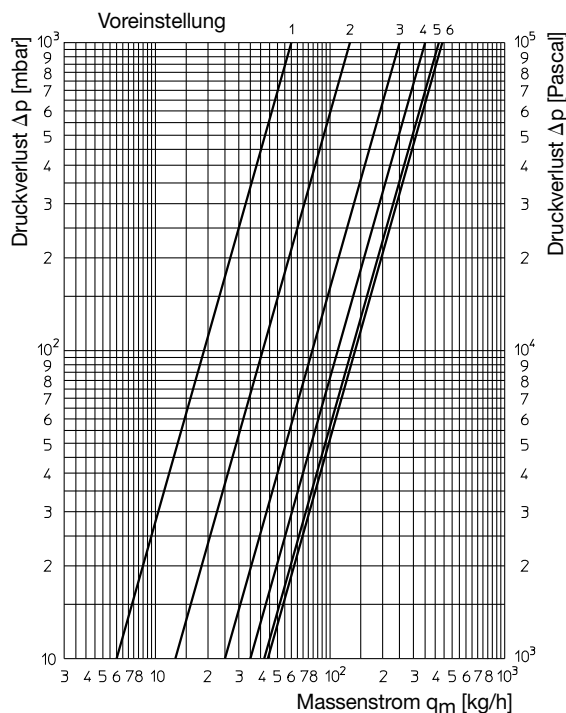
„Multiblock TF“, schwenkbar

Zweirohrbetrieb:

Alle Ausführungen bei 1 K P-Abweichung:



Alle Ausführungen bei 2 K P-Abweichung:

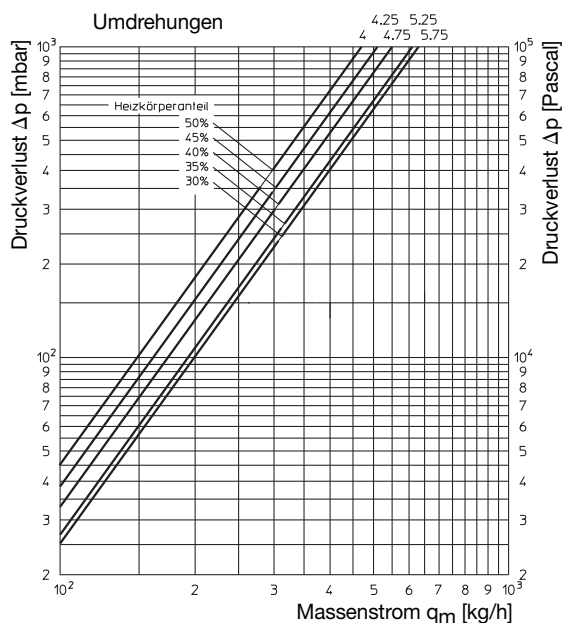


Leistungsdaten:

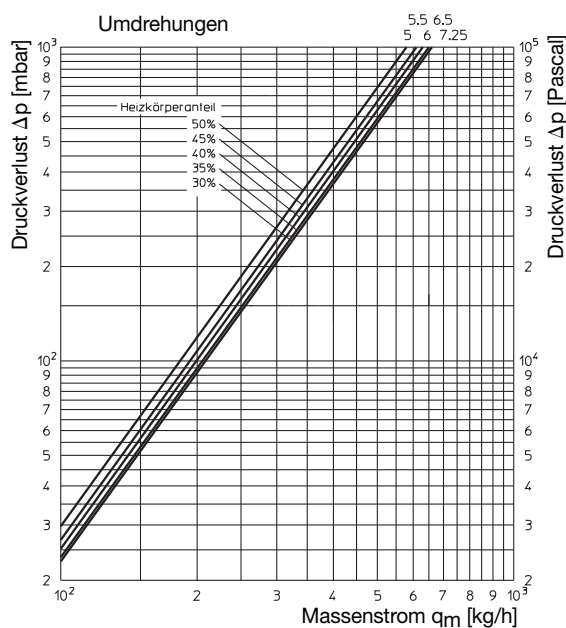
Voreinstellung	1	2	3	4	5	6
k_V -Wert bei 1 K P-Abweichung	0,06	0,12	0,19	0,26	0,29	0,31
k_V -Wert bei 1,5 K P-Abweichung	0,06	0,13	0,25	0,32	0,37	0,40
k_V -Wert bei 2 K P-Abweichung	0,06	0,13	0,25	0,35	0,42	0,44
k_{Vs}						0,53

Einrohrbetrieb:

Alle Ausführungen bei 1 K P-Abweichung und Voreinstellung 6:



Alle Ausführungen bei 2 K P-Abweichung und Voreinstellung 6:



Technische Änderungen vorbehalten.

Produktbereich 1
ti 184-0/20/MW
Ausgabe 2011