



Sanpress-Rücklaufverschraubung mit SC-Contur

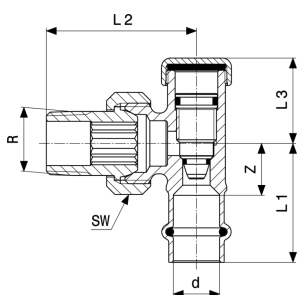
- Pressanschluss, R-Gewinde
- absperrbar

Ausstattung

Dichtelement EPDM

Modell 2272.1

Artikel 326 357



Eigenschaften

Rohraußendurchmesser	d	15
Außengewinde kegelig	R	½
Z-Maß	Z	17 mm
Länge 1	L1	39 mm
Länge 2	L2	50 mm
Länge 3	L3	28 mm
Schlüsselweite	SW	29 mm
Gewicht	203 g	
Volumen	177,6 cm³	
Werkstoff	Rotguss	