

### Ausschreibungstext:

Oventrop Anschlussarmaturen „Multiblock T“ zum Regeln, Absperren und Umschalten von Zweirohr- auf Einrohrbetrieb (Auslieferungszustand: Zweirohrbetrieb). Rohrabstand 50 mm.

Betriebstemperatur  $t_s$ : 2 °C bis 120 °C (kurzfristig bis 130 °C)

max. Betriebsdruck  $p_s$ : 10 bar (PN 10)

max. regelungstechnischer Differenzdruck: 200 mbar

Gehäuse aus Messing vernickelt, (Kennzeichnung auf Gehäuse „OV 1+2“) Spindel aus nichtrostendem Stahl mit doppelter O-Ring-Abdichtung.

Umschalt- und Absperrspindel aus Messing mit O-Ring und Flachdichtung aus PTFE.

G  $\frac{3}{4}$  Vorlauf- / Rücklaufanschluss nach DIN V 3838 (Eurokonus) für Oventrop Klemmringverschraubungen (alternativ passen auch Klemmringverschraubungen anderer Hersteller – außer für „Copipe“ Mehrschicht-Verbundrohr – die für den Anschluss an AG G  $\frac{3}{4}$  nach DIN V 3838 (Eurokonus) ausgelegt sind).

Armaturenabdeckung weiß, anthrazit, verchromt oder Edelstahl-Design aus Kunststoff (Zubehör)

### Funktion:

Oventrop Anschlussarmaturen „Multiblock T“ sind in Verbindung mit einem Thermostaten (z. B. „Uni XH“) ohne Hilfsenergie arbeitende Proportionalregler. Sie regeln die Raumtemperatur durch Veränderung des Durchflusses.

### Vorteile:

Oventrop Anschlussarmatur „Multiblock T“ zum Anschluss an alle Heizkörper mit 50 mm Rohrabstand.

- zum Regeln
- zum Absperren
- Durchflussmenge voreinstellbar
- umschaltbar von Zweirohr- auf Einrohrbetrieb

Der **Vor- und Rücklaufanschluss ist frei wählbar**, d. h. Vor- und Rücklauf können auch vertauscht angeschlossen werden (Vermeidung von Kreuzungspunkten in der Rohrleitung)

### Verwendungsbereich:

Ein-/Zweirohr-Zentralheizungsanlagen, max. Betriebsdruck 10 bar (PN 10), Betriebstemperatur 2 °C bis 120 °C (kurzzeitig bis 130 °C) unabhängig von der Beheizungsart.

Das Betriebsmedium sollte dem allgemeinen Stand der Technik entsprechen (z. B. VDI 2035 – Vermeidung von Schäden in Warmwasserheizanlagen).

Der Differenzdruck über der Armatur sollte in keinem Betriebszustand 200 mbar überschreiten, um einen geräuscharmen Betrieb gewährleisten zu können.

Verwendung an Heizkörpern mit Vor- und Rücklaufanschluss.

Die Installation kann mit allen gängigen Rohrwerkstoffen erfolgen.

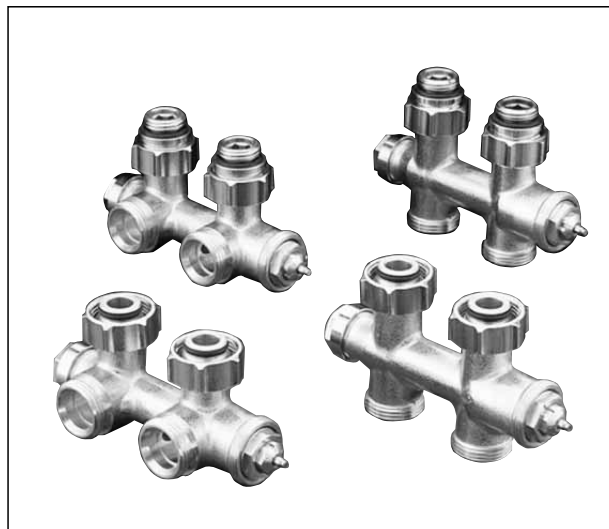
Das Oventrop Lieferprogramm umfasst geeignete Klemmringverschraubungen für Kupfer-, Edelstahl-, Präzisionsstahl-, Kunststoff- und „Copipe“ Mehrschicht-Verbundrohre.

Die entsprechende Montageanleitung ist zu beachten.

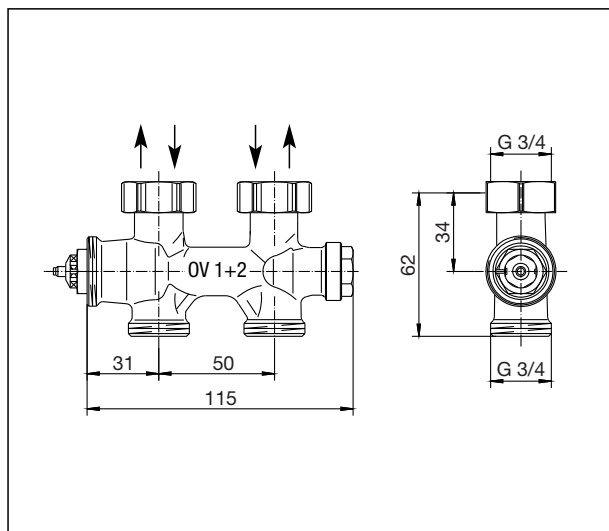
### Ausführungen:

„Multiblock T“ mit Voreinstellung, Ein-/Zweirohrarmatur, Durchgangs- und Eckform, für den Anschluss an Heizkörper mit AG G  $\frac{3}{4}$  nach DIN V 3838 (Eurokonus) bzw. IG G  $\frac{1}{2}$ .

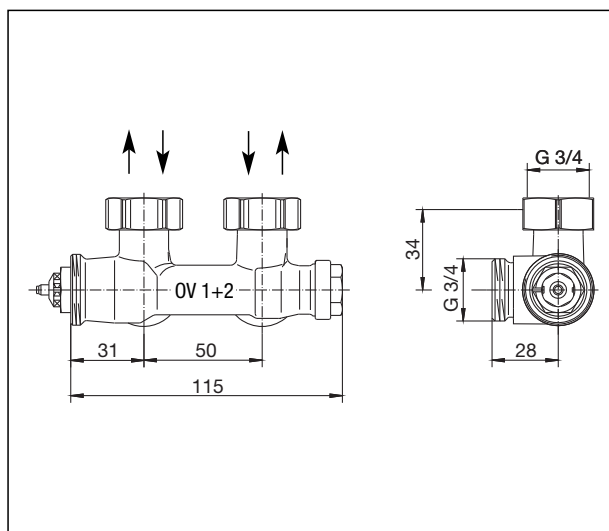
Rohrabstand: 50 mm



### Maße:



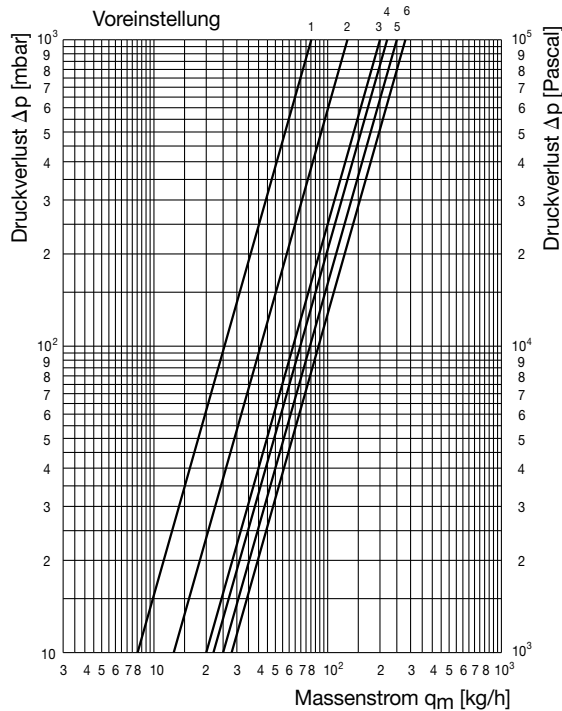
Durchgangsform



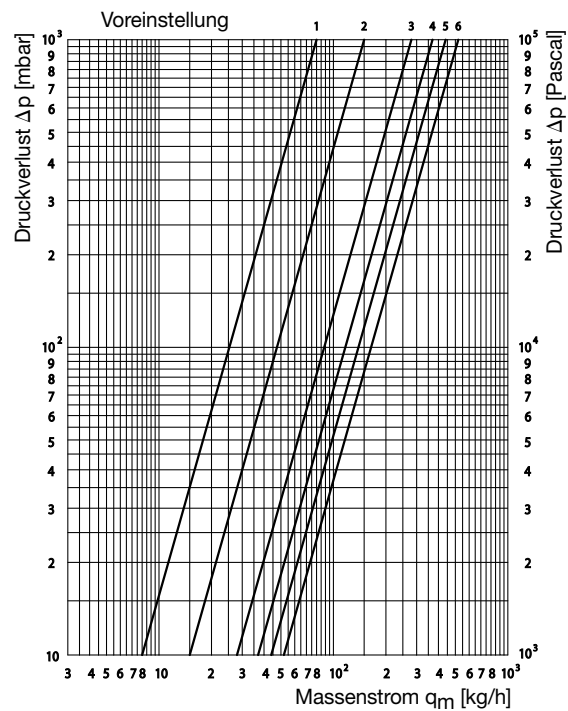
Eckform

## Zweirohrbetrieb:

Alle Ausführungen bei 1 K P-Abweichung:



Alle Ausführungen bei 2 K P-Abweichung:

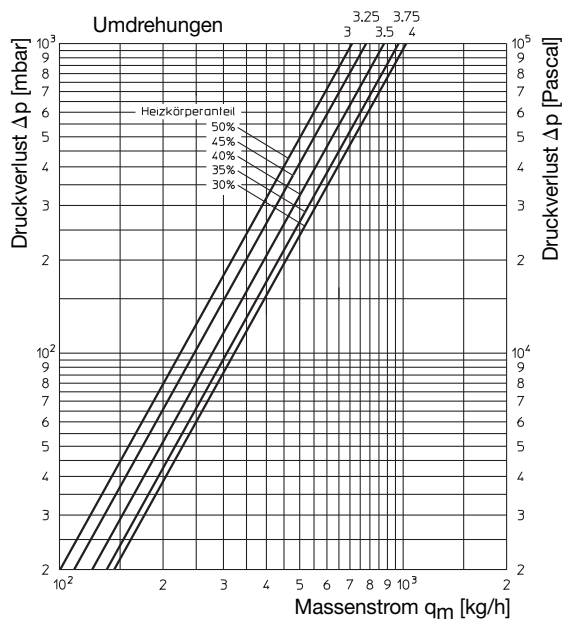


## Leistungsdaten:

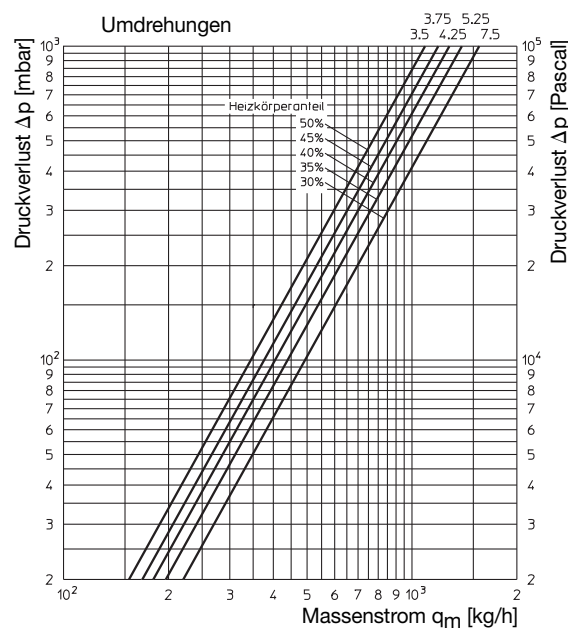
Voreinstellung	1	2	3	4	5	6
$k_V$ -Wert bei 1 K P-Abweichung	0,08	0,13	0,20	0,22	0,25	0,28
$k_V$ -Wert bei 1,5 K P-Abweichung	0,08	0,15	0,26	0,32	0,37	0,42
$k_V$ -Wert bei 2 K P-Abweichung	0,08	0,15	0,28	0,37	0,44	0,52
$k_{VS}$						0,75

## Einrohrbetrieb:

Alle Ausführungen bei 1 K P-Abweichung und Voreinstellung 6:



Alle Ausführungen bei 2 K P-Abweichung und Voreinstellung 6:



Technische Änderungen vorbehalten.

Produktbereich 1  
ti 183-0/20/MW  
Ausgabe 2011