



## Übergangsverschraubung 90°

- Tülle Messing, Winkel Rotguss
- Lötanschluss, R-Gewinde
- konischdichtend, winklig

### Ausstattung

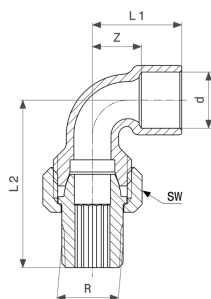
Mehrkant

### Hinweis

Nicht geeignet für Gas-Installationen!

**Modell 94098G**

**Artikel 103 859**



## Eigenschaften

Rohraußendurchmesser	d	15
Außengewinde kegelig	R	½
Z-Maß	Z	9 mm
Länge 1	L1	20 mm
Länge 2	L2	49 mm
Schlüsselweite	SW	29 mm
Gewicht	110 g	
Volumen	82,88 cm <sup>3</sup>	
Werkstoff	Rotguss oder Siliziumbronze, Messing	