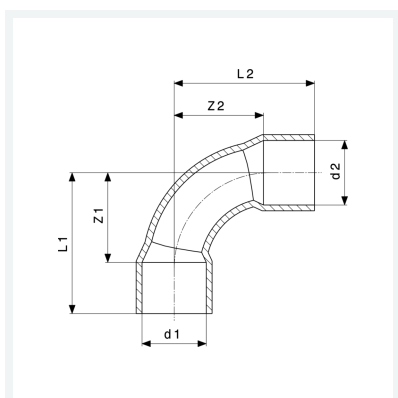




Winkel 90°
 - Lötanschluss
Hinweis
 WRAS zertifiziertes Produkt
Modell 95090

Artikel 100 711



Eigenschaften

NF-Kennzeichen	NF	✓
Rohraußendurchmesser 1	d1	28
Rohraußendurchmesser 2	d2	28
Z-Maß 1	Z1	19 mm
Z-Maß 2	Z2	19 mm
Länge 1	L1	38 mm
Länge 2	L2	38 mm
Gewicht	70,6 g	
Volumen	124,3 cm ³	
Werkstoff	Kupfer	