



Sanpress-Übergangsbogen 90° mit SC-Contur

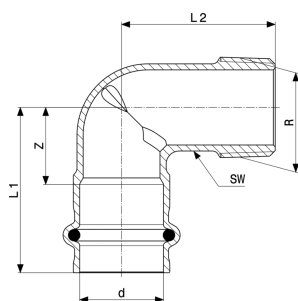
- Pressanschluss, R-Gewinde

Ausstattung

Dichtelement EPDM, Mehrkant

Modell 2214

Artikel 281 205



Eigenschaften

Rohraußendurchmesser	d	18
Außengewinde kegelig	R	½
Z-Maß	Z	20 mm
Länge 1	L1	42 mm
Länge 2	L2	42 mm
Schlüsselweite	SW	19 mm
Z-Maß (Vorgängerversion)	Z*	20 mm
Länge (Vorgängerversion) 1	L1*	46 mm
Länge (Vorgängerversion) 2	L2*	50 mm
Gewicht	73 g	



**Sanpress-Übergangsbogen 90°
mit SC-Contur
Modell 2214
Artikel 281 205**

Eigenschaften

Volumen	95,631 cm ³
Werkstoff	Rotguss oder Siliziumbronze