



## Sanpress-T-Stück mit SC-Contur

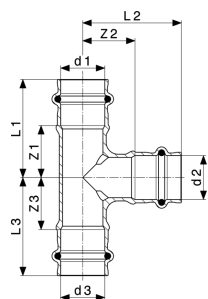
- Pressanschlüsse

### Ausstattung

Dichtelemente EPDM

**Modell 2218**

**Artikel 111 625**



## Eigenschaften

Rohraußendurchmesser 1	d1	28
Rohraußendurchmesser 2	d2	22
Rohraußendurchmesser 3	d3	28
Z-Maß 1	Z1	27 mm
Z-Maß 2	Z2	29 mm
Z-Maß 3	Z3	27 mm
Länge 1	L1	50 mm
Länge 2	L2	53 mm
Länge 3	L3	50 mm
Gewicht	195 g	



**Sanpress-T-Stück  
mit SC-Contur  
Modell 2218  
Artikel 111 625**

## Eigenschaften

---

Volumen	310,8 cm <sup>3</sup>
Werkstoff	Rotguss oder Siliziumbronze