



## Sanpress-T-Stück mit SC-Contur

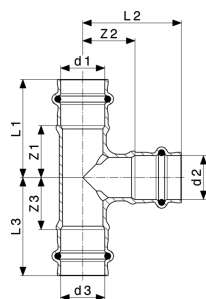
- Pressanschlüsse

### Ausstattung

Dichtelemente EPDM

**Modell 2218**

**Artikel 118 341**



## Eigenschaften

Rohraußendurchmesser 1	d1	35
Rohraußendurchmesser 2	d2	28
Rohraußendurchmesser 3	d3	35
Z-Maß 1	Z1	27 mm
Z-Maß 2	Z2	33 mm
Z-Maß 3	Z3	27 mm
Länge 1	L1	53 mm
Länge 2	L2	57 mm
Länge 3	L3	53 mm
Gewicht	296 g	



**Sanpress-T-Stück  
mit SC-Contur  
Modell 2218  
Artikel 118 341**

## Eigenschaften

---

Volumen	497,28 cm <sup>3</sup>
Werkstoff	Rotguss oder Siliziumbronze