



Sanpress-T-Stück mit SC-Contur

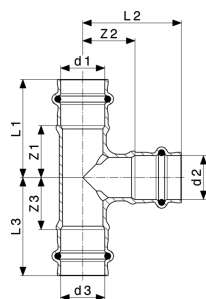
- Pressanschlüsse

Ausstattung

Dichtelemente EPDM

Modell 2218

Artikel 281 403



Eigenschaften

Rohraußendurchmesser 1	d1	18
Rohraußendurchmesser 2	d2	15
Rohraußendurchmesser 3	d3	18
Z-Maß 1	Z1	21 mm
Z-Maß 2	Z2	21 mm
Z-Maß 3	Z3	21 mm
Länge 1	L1	43 mm
Länge 2	L2	43 mm
Länge 3	L3	43 mm
Gewicht	95,36 g	



**Sanpress-T-Stück
mit SC-Contur
Modell 2218
Artikel 281 403**

Eigenschaften

Volumen	165,76 cm ³
Werkstoff	Rotguss oder Siliziumbronze