



Sanpress-Übergangverschraubung 90° mit SC-Contur

- Pressanschluss, Rp-Gewinde
- flachdichtend, winklig

Ausstattung

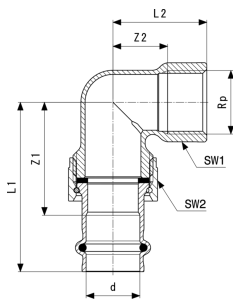
Dichtelement EPDM, Flachdichtung EPDM, Überwurfverschraubung, Mehrkant

Hinweis

Die Überwurfmutter besteht aus Messing.

Modell 2255

Artikel 132 637



Eigenschaften

Rohraußendurchmesser	d	22
Innengewinde zylindrisch	Rp	1
Z-Maß 1	Z1	50 mm
Z-Maß 2	Z2	25 mm
Länge 1	L1	74 mm
Länge 2	L2	44 mm
Schlüsselweite 1	SW1	40 mm
Schlüsselweite 2	SW2	37 mm
Gewicht	283,54 g	
Volumen	248,64 cm ³	



**Sanpress-Übergangverschraubung 90°
mit SC-Contur
Modell 2255
Artikel 132 637**

Eigenschaften

Werkstoff

Rotguss oder
Siliziumbronze