



Sanpress-Übergangverschraubung 90° mit SC-Contur

- Pressanschluss, Rp-Gewinde
- flachdichtend, winklig

Ausstattung

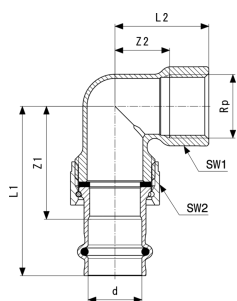
Dichtelement EPDM, Flachdichtung EPDM, Überwurfverschraubung, Mehrkant

Hinweis

Die Überwurfmutter besteht aus Messing.

Modell 2255

Artikel 221 676



Eigenschaften

Rohraußendurchmesser	d	54
Innengewinde zylindrisch	Rp	2
Z-Maß 1	Z1	74 mm
Z-Maß 2	Z2	43 mm
Länge 1	L1	114 mm
Länge 2	L2	69 mm
Schlüsselweite 1	SW1	69 mm
Schlüsselweite 2	SW2	78 mm
Gewicht	1384 g	
Volumen	1554 cm ³	



**Sanpress-Übergangverschraubung 90°
mit SC-Contur
Modell 2255
Artikel 221 676**

Eigenschaften

Werkstoff

Rotguss oder
Siliziumbronze