



## Sanpress-Wanddurchführung mit SC-Contur

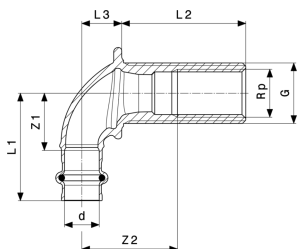
- Pressanschluss, Rp-Gewinde, G-Gewinde
- winklig

### Ausstattung

Dichtelement EPDM

**Modell 2232.1**

**Artikel 279 318**



## Eigenschaften

|                          |       |       |
|--------------------------|-------|-------|
| Rohraußendurchmesser     | d     | 15    |
| Innengewinde zylindrisch | Rp    | 1/2   |
| Gewinde zylindrisch      | G     | 3/4   |
| Länge                    | L     | 35    |
| Z-Maß 1                  | Z1    | 25 mm |
| Z-Maß 2                  | Z2    | 22 mm |
| Länge 1                  | L1    | 47 mm |
| Länge 2                  | L2    | 35 mm |
| Länge 3                  | L3    | 18 mm |
| Gewicht                  | 136 g |       |



**Sanpress-Wanddurchführung  
mit SC-Contur  
Modell 2232.1  
Artikel 279 318**

## Eigenschaften

---

|           |                                |
|-----------|--------------------------------|
| Volumen   | 177,6 cm <sup>3</sup>          |
| Werkstoff | Rotguss oder<br>Siliziumbronze |