



## Profipress-Bogen 90° mit SC-Contur

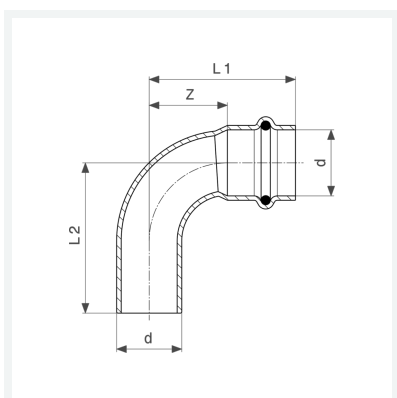
- Einsteckende, Pressanschluss

### Ausstattung

Dichtelement EPDM

**Modell 2416.1**

**Artikel 291 686**



## Eigenschaften

VdS-Zulassung	VdS	✓
Rohraußendurchmesser	d	28
Z-Maß	Z	31 mm
Länge 1	L1	55 mm
Länge 2	L2	60 mm
Z-Maß (Vorgängerversion)	Z*	34 mm
Länge (Vorgängerversion) 1	L1*	58 mm
Länge (Vorgängerversion) 2	L2*	60 mm
Gewicht	117,3 g	
Volumen	248,6 cm <sup>3</sup>	



**Profipress-Bogen 90°  
mit SC-Contur  
Modell 2416.1  
Artikel 291 686**

## Eigenschaften

---

Werkstoff	Kupfer
-----------	--------