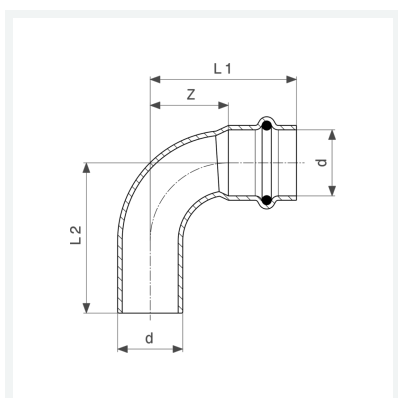




**Profipress-Bogen 90°  
mit SC-Contur**  
- Einsteckende, Pressanschluss

**Ausstattung**  
Dichtelement EPDM  
**Modell 2416.1**

**Artikel 291 693**



## Eigenschaften

VdS-Zulassung	VdS	✓
Rohraußendurchmesser	d	35
Z-Maß	Z	33 mm
Länge 1	L1	59 mm
Länge 2	L2	63 mm
Z-Maß (Vorgängerversion)	Z*	42 mm
Länge (Vorgängerversion) 1	L1*	68 mm
Länge (Vorgängerversion) 2	L2*	70 mm
Gewicht	157,6 g	
Volumen	355,2 cm <sup>3</sup>	



**Profipress-Bogen 90°  
mit SC-Contur  
Modell 2416.1  
Artikel 291 693**

## Eigenschaften

---

Werkstoff	Kupfer
-----------	--------