



Profipress-Bogen 90° mit SC-Contur

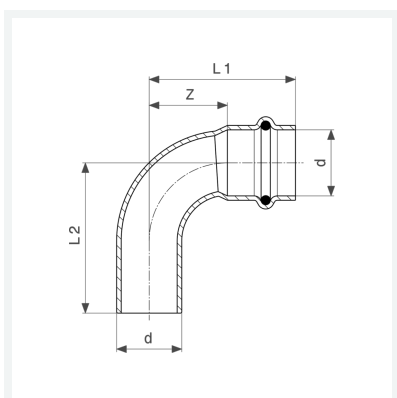
- Einsteckende, Pressanschluss

Ausstattung

Dichtelement EPDM

Modell 2416.1

Artikel 291 716



Eigenschaften

VdS-Zulassung	VdS	✓
Rohraußendurchmesser	d	54
Z-Maß	Z	55 mm
Länge 1	L1	95 mm
Länge 2	L2	96 mm
Z-Maß (Vorgängerversion)	Z*	65 mm
Länge (Vorgängerversion) 1	L1*	105 mm
Länge (Vorgängerversion) 2	L2*	107 mm
Gewicht	466,5 g	
Volumen	1243,2 cm ³	



**Profipress-Bogen 90°
mit SC-Contur
Modell 2416.1
Artikel 291 716**

Eigenschaften

Werkstoff	Kupfer
-----------	--------