



Profipress G-Bogen 90° mit SC-Contur

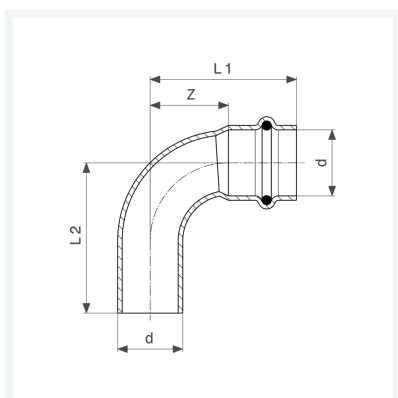
- Einsteckende, Pressanschluss

Ausstattung

Dichtelement HNBR

Modell 2616.1

Artikel 345 556



Eigenschaften

| | | |
|----------------------------|-----------------------|-------|
| Rohraußendurchmesser | d | 22 |
| Z-Maß | Z | 26 mm |
| Länge 1 | L1 | 49 mm |
| Länge 2 | L2 | 51 mm |
| Z-Maß (Vorgängerversion) | Z* | 19 mm |
| Länge (Vorgängerversion) 1 | L1* | 42 mm |
| Länge (Vorgängerversion) 2 | L2* | 47 mm |
| Gewicht | 84,8 g | |
| Volumen | 155,4 cm ³ | |
| Werkstoff | Kupfer | |