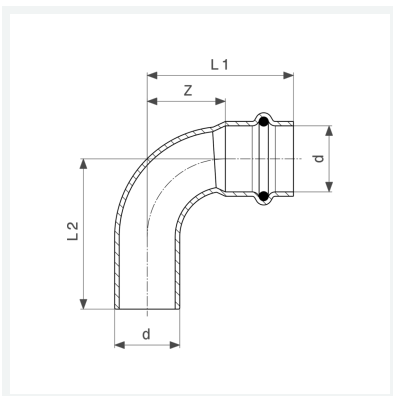




**Profipress G-Bogen 90°  
mit SC-Contur**  
- Einsteckende, Pressanschluss  
**Ausstattung**  
Dichtelement HNBR  
**Modell 2616.1**  
  
**Artikel 345 587**



## Eigenschaften

Rohraußendurchmesser	d	42
Z-Maß	Z	33 mm
Länge 1	L1	69 mm
Länge 2	L2	71 mm
Z-Maß (Vorgängerversion)	Z*	50 mm
Länge (Vorgängerversion) 1	L1*	86 mm
Länge (Vorgängerversion) 2	L2*	88 mm
Gewicht	306,6 g	
Volumen	828,8 cm <sup>3</sup>	
Werkstoff	Kupfer	