



## Profipress G-T-Stück mit SC-Contur

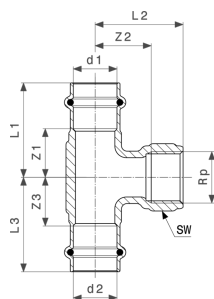
- Pressanschlüsse, Rp-Gewinde

### Ausstattung

Dichtelemente HNBR, Mehrkant

**Modell 2617.2**

**Artikel 352 752**



## Eigenschaften

Rohraußendurchmesser 1	d1	28
Innengewinde zylindrisch	Rp	¾
Rohraußendurchmesser 2	d2	28
Z-Maß 1	Z1	29 mm
Z-Maß 2	Z2	34 mm
Z-Maß 3	Z3	29 mm
Länge 1	L1	53 mm
Länge 2	L2	50 mm
Länge 3	L3	53 mm
Schlüsselweite	SW	32 mm



**Profipress G-T-Stück  
mit SC-Contur  
Modell 2617.2  
Artikel 352 752**

## Eigenschaften

---

Gewicht	302 g
Volumen	414,4 cm <sup>3</sup>
Werkstoff	Rotguss