



## Sanpress XL-Flanschübergang mit SC-Contur

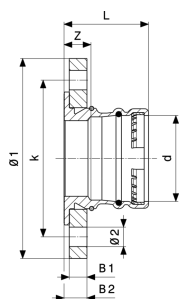
- Flanschübergang, Pressanschluss

### Ausstattung

Flansch lose PN 10/16 Stahl schwarz pulverbeschichtet, Dichtelement EPDM, Schneidring, Halterung

**Modell 2259.5XL**

**Artikel 479 978**



## Eigenschaften

Durchmesser Nominal	DN	80
Rohraußendurchmesser	d	88,9
Z-Maß	Z	27 mm
Länge	L	80 mm
Breite 1	B1	18 mm
Breite 2	B2	23 mm
Durchmesser 1	Ø1	200 mm
Durchmesser 2	Ø2	18 mm
Lochkreisdurchmesser	k	160 mm
Anzahl Bohrungen	n	8



**Sanpress XL-Flanschübergang  
mit SC-Contur  
Modell 2259.5XL  
Artikel 479 978**

## Eigenschaften

---

Gewicht	4446,5 g
Volumen	4040,1 cm <sup>3</sup>
Werkstoff	Rotguss