



Sanpress Inox-Übergangverschraubung 90° mit SC-Contur

- Pressanschluss, Rp-Gewinde
- flachdichtend, winklig

Ausstattung

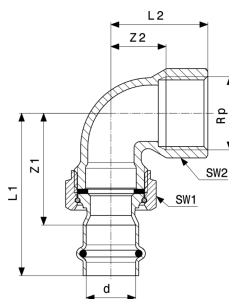
Dichtelement EPDM, Flachdichtung EPDM, Überwurfverschraubung, Mehrkant

Hinweis

Werkstoffangaben beziehen sich auf wasserberührte Bauteile. Die Überwurfmutter besteht aus Messing vernickelt.

Modell 2355

Artikel 437 329



Eigenschaften

| | | |
|--------------------------|-------|-------|
| VdS-Zulassung | VdS | ✓ |
| Rohraußendurchmesser | d | 22 |
| Innengewinde zylindrisch | Rp | ¾ |
| Z-Maß 1 | Z1 | 48 mm |
| Z-Maß 2 | Z2 | 23 mm |
| Länge 1 | L1 | 71 mm |
| Länge 2 | L2 | 39 mm |
| Schlüsselweite 1 | SW1 | 37 mm |
| Schlüsselweite 2 | SW2 | 31 mm |
| Gewicht | 222 g | |



**Sanpress Inox-Übergangsverschraubung 90°
mit SC-Contur
Modell 2355
Artikel 437 329**

Eigenschaften

| | |
|-----------|------------------------|
| Volumen | 248,64 cm ³ |
| Werkstoff | Stahl nichtrostend |