

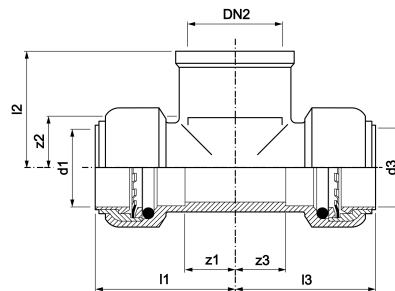
## VSH Tectite Classic T-Stück Innengewinde i/i/i 15 x G1/2" x 15

VSH Tectite Classic T30 ist ein T-Stück mit zwei Steckanschlüssen und einem Innengewinde. Durch den Einsatz von VSH Tectite verwenden Sie eine erstklassige Steckverbindung mit einzigartiger Technologie. VSH Tectite bietet eine Rohrleitung, die für häusliche und leicht gewerbliche Anwendungen geeignet ist.

- demontierbar
- keine Arbeiten mit offener Flamme
- schnelle Isolierung
- ausgestattet mit allen relevanten Genehmigungen

### Produktanwendung:

Trinkwasser, Heizung



**Nummer 4750966**

Type T30

## Produkteigenschaften

Werkstoff des Anschlusses 1	Messing	Winkel	90 Grad
Werkstoffgüte Anschluss 1	CuZn38As	Rohr Außendurchmesser Anschluss 1	15 Millimeter
Oberflächenschutz Anschluss 1	unbehandelt	Wanddicke Anschluss 1	1,2 Millimeter
Oberflächenbehandlung Anschluss 1	unbehandelt	Rohr Außendurchmesser Anschluss 3	15 Millimeter
Werkstoff des Anschlusses 2	Messing	Wanddicke Anschluss 3	1,2 Millimeter
Werkstoffgüte Anschluss 2	CuZn38As	Länge Anschluss 1	35 Millimeter
Oberflächenschutz Anschluss 2	unbehandelt	Arbeitslänge Anschluss 1	11 Millimeter
Oberflächenbehandlung Anschluss 2	unbehandelt	Länge Anschluss 2	25 Millimeter
Werkstoff des Anschlusses 3	Messing	Min. Mediumtemperatur (Dauerbetrieb)	-24 Grad Celsius
Werkstoffgüte Anschluss 3	CuZn38As	Arbeitslänge Anschluss 2	12 Millimeter
Oberflächenschutz Anschluss 3	unbehandelt	Max. Mediumtemperatur (Dauerbetrieb)	95 Grad Celsius
Oberflächenbehandlung Anschluss 3	unbehandelt	Länge Anschluss 3	35 Millimeter
Ausführung	T-Stück	Arbeitslänge Anschluss 3	11 Millimeter
Reduzierend	✓	Max. Arbeitsdruck bei 20 °C	16 Bar
Mehrteilig	✗	Mediumtemperatur (Dauerbetrieb)	-24 95 Grad Celsius
Systemgebunden	✗		
Nenn Durchmesser Anschluss 1	DN 15		
Anschluss 1	Einsteck (Push-Fitting)		
Nenn Durchmesser Anschluss 2	1/2 Zoll (15)		
Anschluss 2	Innengewinde zylindrisch (BSPP)		
Nenn Durchmesser Anschluss 3	DN 15		
Anschluss 3	Einsteck (Push-Fitting)		
Druckstufe Flansch	PN 16		

Material Dichtung	Ethylen-Propylen-Dien-Kautschuk (EPDM)
Hauptfarbe Fitting	Messing
Zugfest	✓
Gaszulassung QA	✗
Mit Dichtungsmaterial	✗
KIWA-Prüfsiegel	✓
Mit Entleerungsventil	✗
Mit Entlüfter	✗
Mit thermischer Isolierung	✗
Mit Stoßnocken	✓
VdS-geprüft	✗
Verschlossen	✗
Mit Verbindungsanzeige	✗
FM-Prüfung	✗
LPCB-Prüfung	✗
ULC-Qualitätskennzeichen	✗
UL-Prüfung	✗
DIN-CERTCO-Zertifikat	✗
VdS-geprüft	✗
Mit TÜV-Zulassung	✗
DVGW-Siegel für Gas	✗
DVGW-Siegel für Wasser	✓
KIWA-Prüfsiegel	✓
Gastec QA Prüfung	✗
KOMO-Prüfsiegel	✗
Gastec QA - AR 214 (H2)	✗
Typenzulassung nach BBR/EKS	✗