

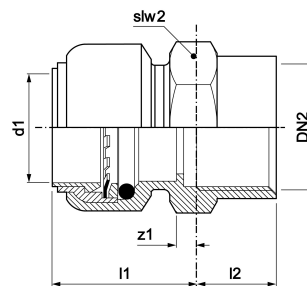
VSH Tectite Classic Übergangsstück i/i 22 x G1/2"

VSH Tectite Classic T2 ist ein Übergangsmuffe mit einem Steckanschluss und einem Innengewinde. Durch den Einsatz von VSH Tectite verwenden Sie eine erstklassige Steckverbindung mit einzigartiger Technologie. VSH Tectite bietet eine Rohrleitung, die für häusliche und leicht gewerbliche Anwendungen geeignet ist.

- demontierbar
- keine Arbeiten mit offener Flamme
- schnelle Isolierung
- ausgestattet mit allen relevanten Genehmigungen

Produktanwendung:

Trinkwasser, Heizung



Nummer 4751824

Type T2

Produkteigenschaften

Werkstoff des Anschlusses 1	Messing	Rohr Außendurchmesser Anschluss 1	22 Millimeter
Werkstoffgüte Anschluss 1	CuZn38As	Wanddicke Anschluss 1	1,4 Millimeter
Oberflächenschutz Anschluss 1	unbehandelt	Länge	45 Millimeter
Oberflächenbehandlung Anschluss 1	unbehandelt	Min. Mediumtemperatur (Dauerbetrieb)	-24 Grad Celsius
Werkstoff des Anschlusses 2	Messing	Länge Anschluss 1	30 Millimeter
Werkstoffgüte Anschluss 2	CuZn38As	Max. Mediumtemperatur (Dauerbetrieb)	95 Grad Celsius
Oberflächenschutz Anschluss 2	unbehandelt	Arbeitslänge Anschluss 1	1 Millimeter
Oberflächenbehandlung Anschluss 2	unbehandelt	Länge Anschluss 2	16 Millimeter
Form	gerade	Mediumtemperatur (Dauerbetrieb)	-24 95 Grad Celsius
Ausführung	1-teilig	Max. Arbeitsdruck bei 20 °C	16 Bar
Reduzierend	✓		
Exzentrisch	✗		
Systemgebunden	✗		
Nenndurchmesser Anschluss 1	DN 20		
Anschluss 1	Einsteck (Push-Fitting)		
Nenndurchmesser Anschluss 2	1/2 Zoll (15)		
Anschluss 2	Innengewinde zylindrisch (BSPP)		
Hauptfarbe Fitting	Messing		
Druckstufe Flansch	PN 16		
Druckstufe Flansch (PN)	PN 16		
Material Dichtung	Ethylen-Propylen-Dien-Kautschuk (EPDM)		
Mit Stoßnocken	✓		
Zugfest	✓		
Gaszulassung QA	✗		

KIWA-Prüfsiegel	✓
Mit thermischer Isolierung	✗
Mit Dichtungsmaterial	✗
VdS-geprüft	✗
Verschlossen	✗
Mit Verbindungsanzeige	✗
Mit Entleerungsventil	✗
Mit Entlüfter	✗
FM-Prüfung	✗
LPCB-Prüfung	✗
ULC-Qualitätskennzeichen	✗
UL-Prüfung	✗
DIN-CERTCO-Zertifikat	✗
VdS-geprüft	✗
Mit TÜV-Zulassung	✗
DVGW-Siegel für Gas	✗
DVGW-Siegel für Wasser	✓
Zertifiziert nach NF 545	✗
KIWA-Prüfsiegel	✓
Gastec QA Prüfung	✗
KOMO-Prüfsiegel	✗
Gastec QA - AR 214 (H2)	✗
Typenzulassung nach BBR/EKS	✗