

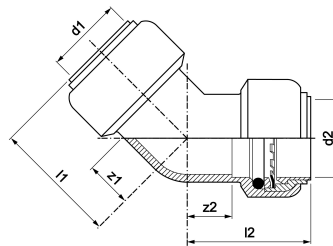
VSH Tectite Classic Winkel 45° i/i 15

VSH Tectite Classic T21 ist ein 45 Grad Winkel mit zwei Steckanschlüssen. Durch den Einsatz von VSH Tectite verwenden Sie eine erstklassige Steckverbindung mit einzigartiger Technologie. VSH Tectite bietet eine Rohrleitung, die für häusliche und leicht gewerbliche Anwendungen geeignet ist.

- demontierbar
- keine Arbeiten mit offener Flamme
- schnelle Isolierung
- ausgestattet mit allen relevanten Genehmigungen

Produktanwendung:

Trinkwasser, Heizung



Nummer 4753091

Type T21

Produkteigenschaften

Werkstoff des Anschlusses 1	Messing	Winkel des Bogens	45 Grad
Werkstoffgüte Anschluss 1	CuZn33Pb1.5AlAs (CW626N)	Rohraußendurchmesser Anschluss 1	15 Millimeter
Oberflächenschutz Anschluss 1	unbehandelt	Wanddicke Anschluss 1	1,2 Millimeter
Oberflächenbehandlung Anschluss 1	unbehandelt	Rohraußendurchmesser Anschluss 2	15 Millimeter
Werkstoff des Anschlusses 2	Messing	Wanddicke Anschluss 2	1,2 Millimeter
Werkstoffgüte Anschluss 2	CuZn33Pb1.5AlAs (CW626N)	Länge	55 Millimeter
Oberflächenschutz Anschluss 2	unbehandelt	Min. Mediumtemperatur (Dauerbetrieb)	-24 Grad Celsius
Oberflächenbehandlung Anschluss 2	unbehandelt	Länge Anschluss 1	29 Millimeter
Form	Bogen	Max. Mediumtemperatur (Dauerbetrieb)	95 Grad Celsius
Ausführung	1-teilig	Arbeitslänge Anschluss 1	5 Millimeter
Reduzierend	✗	Länge Anschluss 2	29 Millimeter
Exzentrisch	✗	Arbeitslänge Anschluss 2	5 Millimeter
Systemgebunden	✗	Mediumtemperatur (Dauerbetrieb)	-24 95 Grad Celsius
Nenndurchmesser Anschluss 1	DN 15	Max. Arbeitsdruck bei 20 °C	16 Bar
Anschluss 1	Einsteck (Push-Fitting)		
Nenndurchmesser Anschluss 2	DN 15		
Anschluss 2	Einsteck (Push-Fitting)		
Hauptfarbe Fitting	Messing		
Druckstufe Flansch	PN 16		
Druckstufe Flansch (PN)	PN 16		
Material Dichtung	Ethylen-Propylen-Dien-Kautschuk (EPDM)		
Mit Stoßnocken	✓		
Zugfest	✓		

Gaszulassung QA	✗
KIWA-Prüfsiegel	✓
Mit thermischer Isolierung	✗
Mit Dichtungsmaterial	✗
VdS-geprüft	✗
Verschlossen	✗
Mit Verbindungsanzeige	✗
Mit Entleerungsventil	✗
Mit Entlüfter	✗
FM-Prüfung	✗
LPCB-Prüfung	✗
ULC-Qualitätskennzeichen	✗
UL-Prüfung	✗
DIN-CERTCO-Zertifikat	✗
VdS-geprüft	✗
Mit TÜV-Zulassung	✗
DVGW-Siegel für Gas	✗
DVGW-Siegel für Wasser	✓
Zertifiziert nach NF 545	✗
KIWA-Prüfsiegel	✓
Gastec QA Prüfung	✗
KOMO-Prüfsiegel	✗
Gastec QA - AR 214 (H2)	✗
Typenzulassung nach BBR/EKS	✗