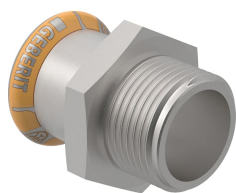
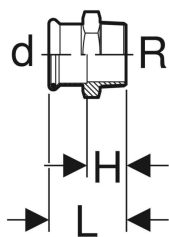


Geberit Mapress Therm Übergang mit Außengewinde



Beispielbild



Verwendungszwecke

- Für Kühl- und Heizungswasser ohne Frostschutzmittel
- Für Kühl- und Heizungswasser mit Frostschutzmittel
- Für Fernwärmeheizungswasser ≤ 120 °C
- Für Druckluft (Reinheitsklasse Öl 0–3)
- Für Unterdruck
- Für Inertgase (z. B. Stickstoff)
- Für Haustechnik und Industrie

Eigenschaften

- Nicht zulässig für Trinkwasserinstallationen
- Pressindikator
- Unverpresst undicht
- Dichtring aus CIIR schwarz

Technische Daten

Werkstoff | Edelstahl

Art.-Nr.	DN	d, ø	R	L	H	VE1	VE2	VE3	
Dieser Artikel passt zum System: Geberit Mapress Therm									
41718	25 / 32	28 mm	1 1/4 "	4.8 cm	2.5 cm		10 St.	50 St.	Neu