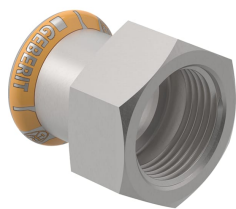
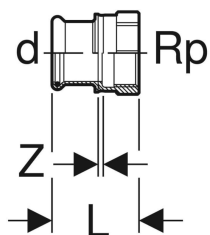


Geberit Mapress Therm Übergang mit Innengewinde



Beispielbild



Verwendungszwecke

- Für Kühl- und Heizungswasser ohne Frostschutzmittel
- Für Kühl- und Heizungswasser mit Frostschutzmittel
- Für Fernwärmeheizungswasser ≤ 120 °C
- Für Druckluft (Reinheitsklasse Öl 0–3)
- Für Unterdruck
- Für Inertgase (z. B. Stickstoff)
- Für Haustechnik und Industrie

Eigenschaften

- Nicht zulässig für Trinkwasserinstallationen
- Pressindikator
- Unverpresst undicht
- Dichtring aus CIIR schwarz

Technische Daten

Werkstoff | Edelstahl

Art.-Nr.	DN	d, ø	Rp	L	Z	VE1	VE2	VE3	
Dieser Artikel passt zum System: Geberit Mapress Therm									
41811	32	35 mm	1 1/4 "	4.9 cm	0.4 cm		10 St.	50 St.	Neu