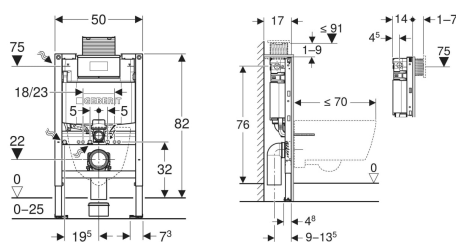


## Geberit Duofix Element für Wand-WC, 82 cm, mit Omega UP-Spülkasten 12 cm



Beispielbild



### Verwendungszwecke

- Für Metall- und Holzständerwände
- Für Geberit Duofix Systemwände
- Zum Einbau in teilhohe Vorwände
- Für Fußbodenaufbauten 0–25 cm

### Eigenschaften

- Statisch selbsttragender Rahmen, mit Pulverbeschichtung korrosionsgeschützt
- Rahmen für Wand-WCs mit Anschlussmassen nach EN 33 und Ausladung bis 70 cm
- Rahmen mit Bohrlöchern  $\varnothing$  9 mm für Befestigung im Holzständerbau
- Fußplatten drehbar, passend zum Einbau in U-Profile UW 50 und UW 75
- Fußplatten werkzeuglos in Geberit Duofix Systemschiene montierbar, ohne Zusatzkomponenten
- Fußstützen verzinkt korrosionsgeschützt, mit Rutschhemmung
- Anschlussbogen in verschiedenen Tiefenpositionen werkzeuglos montierbar, Verstellbereich 45 mm
- Geberit Omega Unterputzspülkasten 12 cm, kondenswassergedämmt
- Für Betätigung von oben oder von vorne, für 2-Mengen-Spülung geeignet
- Bei Werkseinstellung sofortiges Nachspülen möglich
- Montage- und Instandhaltungsarbeiten am UP-Spülkasten werkzeuglos

### Lieferumfang

- Wasseranschluss R 1/2", MasterFix- und MeplaFix-fähig, mit integriertem Eckventil und Handrad
- Bauschutz für Serviceöffnung
- Anschlussset für WC,  $\varnothing$  90 mm

- Wasseranschluss seitlich links oder hinten links
- Bauschutz für Serviceöffnung abklappbar, schützt vor Feuchtigkeit und Schmutz
- Mit Leerrohr für Wasserzuleitung für Geberit AquaClean Dusch-WCs und für Anschlusskabel
- Befestigungsmöglichkeit für Elektroanschluss sowie Power & Connect Box

### Technische Daten

Fließdruck	10–1000 kPa
Wassertemperatur max.	25 °C
Spülmenge Werkseinstellung	6 / 3 l
Große Spülmenge Einstellbereich	4 / 4.5 / 6 / 7.5 l
Kleine Spülmenge Einstellbereich	2–4 l
Durchfluss bei 3 bar	9.6 l/min
Durchfluss bei 3 bar	0.16 l/s
Mindestfließdruck für Berechnungsdurchfluss	10 kPa
Berechnungsdurchfluss	0.09 l/s
Werkstoff	Stahl
Höhenverstellbar	Nein

- Anschlussbogen 90° aus PE-HD,  $\varnothing$  90 mm
- Übergangsmuffe aus PE-HD,  $\varnothing$  90 / 110 mm
- Befestigungs- und Schutzmaterial

Art.-Nr.	B	H	T	VE1	VE2	
111.003.00.2	50 cm	82 cm	14 cm	1 St.	12 St.	Neu

### Zubehör

- Geberit Power & Connect Box
- Geberit Set Power & Connect Box, mit Zwischenboden mit Anschlussklemme
- Geberit Set Power & Connect Box und Netzteil für Element für Wand-WC
- Geberit Duofix Set Wandanker für Einzelmontage
- Geberit Duofix Set Wandanker für Einzel- und Systemmontage
- Geberit Duofix Set Wandanker für Einzelmontage, Ecklösung
- Geberit Duofix Set Wandankerverlängerungen
- Geberit Duofix Systemwinkel
- Geberit Duofix Set Fußbefestigung an Rückwand
- Geberit Abstützungsset für WC-Keramiken mit kleiner Auflagefläche
- Geberit Schallschutzset für Wand-WC
- Geberit Duofix Set Fußverlängerungen Länge 20 cm
- Geberit Duofix Sechskantschraube selbstschneidend
- Geberit Bohrschablone für Wand-WC und Geberit AquaClean