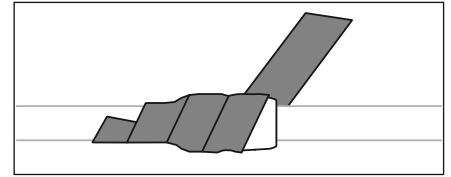
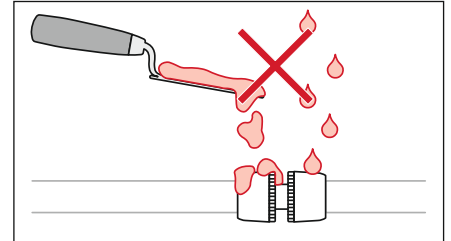


Fittings und Druckhülsen sind grundsätzlich vor äußeren Einflüssen zu schützen. Hierzu sind die Bauteile vollständig wasser- und dampfdicht abzukleben. Verwenden Sie dazu ausschließlich die TECE-Wickelbandage (Best.-Nr. 720579).



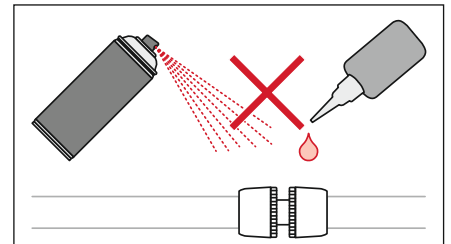
## Kontakt mit korrosionsauslösenden Materialien vermeiden

Fittings und Druckhülsen sind vor dem Kontakt mit Mauerwerk, Zement, Gips, Estrich, aggressiven Medien wie z. B. Schmutz, Bohrstaub, Mörtel, Ölen, Fetten, Kleber und sonstigen korrosionsauslösenden Materialien und Stoffen zu schützen. In aggressiver Umgebung (z. B. Tierhaltungen, in Beton eingegossen, Seewasseratmosphäre, Reinigungsmittel) müssen die Fittings ausreichend und diffusionsdicht (z. B. gegen aggressive Gase, Gär-gase, chloridhaltige Medien) geschützt werden.



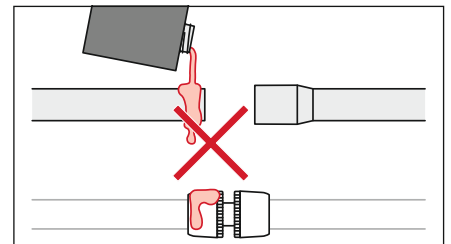
## Kontakt mit Ölen, Fetten, Lacken und Lösungsmitteln vermeiden

Sollten Dichtmittel, Reinigungsmittel, Montageschäume, Dämmung, Schutz- und Klebe-bänder, Gewindedichtmittel etc. genutzt werden, dürfen sie keine spannungs-riss- bzw. korrosionsauslösende Bestandteile enthalten. Dazu gehören z. B. Ammoniak, ammoniak-haltige Mittel, aromatische und sauerstoffhaltige Lösungsmittel (z. B. Ketone und Ether), Chlorkohlenwasserstoffe oder auswaschbare Chlorid-Ionen.



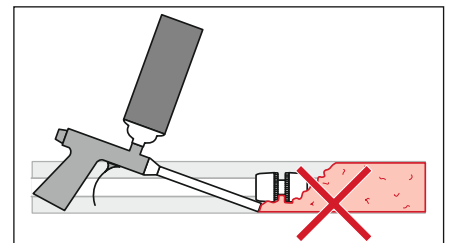
## Kontakt mit Primer oder Kleber vermeiden

Der Kontakt mit wasser- und nicht wasserlöslichen Farben sowie Lösungsmitteln jeglicher Art ist verboten.



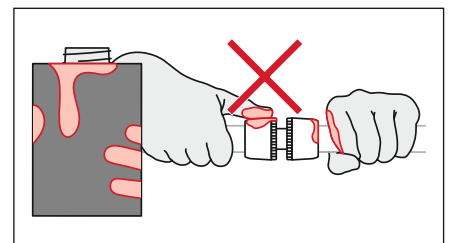
## Kontakt mit Montageschaum vermeiden

Der Kontakt zwischen Montageschäumen und Komponenten des TECE-Rohrsystems ist zu vermeiden. Sollten Bauschäume in der Nähe der Installation eingesetzt werden, sind die Fittings mit der TECE-Wickelbandage (Best.-Nr. 720579) luft- und dampfdicht zu umwickeln.



## Unbeabsichtigten Kontakt mit aggressiven Stoffen vermeiden

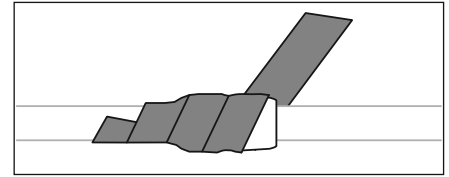
Es ist wichtig, sicherzustellen, dass alle Werkzeuge und Utensilien vor dem Kontakt sauber und frei von Rückständen sind, die potenziell die Fittings und Druckhülsen beeinträchtigen könnten, um eine versehentliche Kontamination zu vermeiden.



More languages:  
[qr.tece.de/bekzxG](https://qr.tece.de/bekzxG)

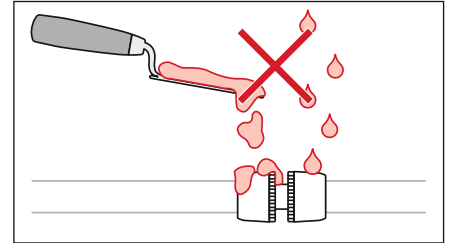


Fittings and pressure sleeves must be protected from external influences. To achieve this, the components must be completely sealed against water and vapor. Use only TECE wrapping tape (Item No. 720579).



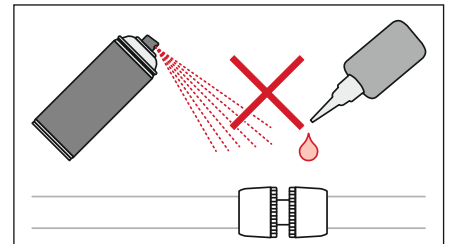
## Avoid contact with corrosion-causing materials

Fittings and pressure sleeves must be protected from contact with masonry, cement, plaster, screed, aggressive substances such as dirt, drilling dust, mortar, oils, greases, adhesives and other corrosion-causing materials and substances. In aggressive environments (e.g. animal housing, cast in concrete, seawater atmosphere, cleaning agents), the fittings must be adequately protected and diffusion-tight (e.g. against aggressive gases, fermentation gases, chloride-containing media).



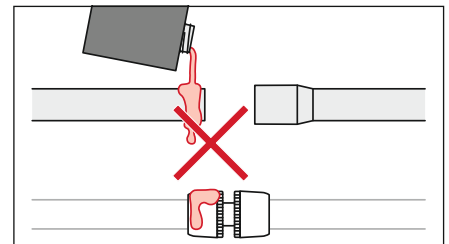
## Avoid contact with oils, greases, paints and solvents

If sealants, cleaning agents, assembly foams, insulation, protective and adhesive tapes, thread sealants, etc., are used, they must not contain any stress-cracking or corrosion-causing components. These include, for example, ammonia, ammonia-containing substances, aromatic and oxygen-containing solvents (e.g., ketones and ethers), chlorinated hydrocarbons, or leachable chloride ions.



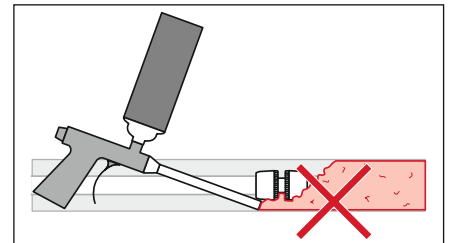
## Avoid contact with primer or adhesive

Contact with water and non-water-soluble paints as well as solvents of any kind is prohibited.



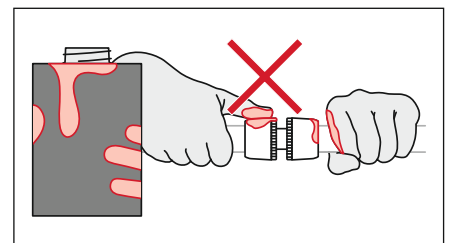
## Avoid contact with mounting foam

Contact between mounting foam and components of the TECE piping system must be avoided. If mounting foams are used near the installation, the fittings must be wrapped air and vapor-tight with TECE wrapping tape (Item No. 720579).



## Avoid unintended contact with aggressive substances

It is important to ensure that all tools and utensils are clean and free of residues before use to prevent potential contamination of fittings and pressure sleeves.



More languages:  
[qr.tece.de/bekzxG](https://qr.tece.de/bekzxG)

