

Gebrauchsanleitung

Einpressdüse



für T-Stücke der Profipress-, Sanpress- und Sanpress Inox-Systeme mit Abzweig d15 in bedarfsgerecht dimensionierten Verteilleitungen

Modell
2211.5

viega

Inhaltsverzeichnis

1	Über diese Gebrauchsanleitung	3
	1.1 Zielgruppen	3
	1.2 Kennzeichnung von Hinweisen	3
2	Produktinformation	4
	2.1 Normen und Regelwerke	4
	2.2 Bestimmungsgemäße Verwendung	4
	2.2.1 Einsatzbereiche	4
	2.3 Produktbeschreibung	5
	2.3.1 Übersicht	5
	2.3.2 Kompatible T-Stücke	7
3	Handhabung	9
	3.1 Montage	9
	3.1.1 Verbindung verpressen	9
	3.2 Entsorgung	10

1 Über diese Gebrauchsanleitung

Für dieses Dokument bestehen Schutzrechte, weitere Informationen erhalten Sie unter viega.de/rechtshinweise.

1.1 Zielgruppen

Die Informationen in dieser Anleitung richten sich an Heizungs- und Sanitärfachkräfte bzw. an unterwiesenes Fachpersonal.

Für Personen, die nicht über die o. a. Ausbildung bzw. Qualifikation verfügen, sind Montage, Installation und ggf. Wartung dieses Produkts unzulässig. Diese Einschränkung gilt nicht für mögliche Hinweise zur Bedienung.

Der Einbau von Viega Produkten muss unter Einhaltung der allgemein anerkannten Regeln der Technik und der Viega Gebrauchsanleitungen erfolgen.

1.2 Kennzeichnung von Hinweisen

Warn- und Hinweistexte sind vom übrigen Text abgesetzt und durch entsprechende Piktogramme besonders gekennzeichnet.



GEFAHR!

Warnt vor möglichen lebensgefährlichen Verletzungen.



WARNUNG!

Warnt vor möglichen schweren Verletzungen.



VORSICHT!

Warnt vor möglichen Verletzungen.



HINWEIS!

Warnt vor möglichen Sachschäden.



Zusätzliche Hinweise und Tipps.

2 Produktinformation

2.1 Normen und Regelwerke

Regelwerke aus Abschnitt: Einsatzbereiche

Geltungsbereich / Hinweis	In Deutschland geltendes Regelwerk
Technische Regeln für Trinkwasser-Installationen	DIN 1988-300

2.2 Bestimmungsgemäße Verwendung



Stimmen Sie die Nutzung des Systems für andere als die beschriebenen Einsatzbereiche und Medien mit dem Viega Service Center ab.


2.2.1 Einsatzbereiche

Die Verwendung der Einpressdüse ist in bedarfsgerecht dimensionierten Verteilleitungen in Verbindung mit den Viega Pressverbindersystemen Profipress, Sanpress, Sanpress Inox oder Raxofix vorgesehen.

Die Einpressdüse unterstützt in Kombination mit einer Ringleitung den Wasseraustausch in angeschlossenen, selten genutzten, abzweigenden Entnahmestellen wie z. B. Ausgussbecken, Gartenbewässerung oder Heizungsbefüllung.

Die Einpressdüse ist geeignet

- für den Wasseraustausch in abzweigenden Ringleitungen zu Entnahmestellen mit seltener Nutzung bis zu einer Länge von 15 m (Richtwert).
- für den Einbau zwischen zwei T-Stücken der Systeme Profipress, Sanpress oder Sanpress Inox mit 15-mm-Abzweig.
- für den Einbau in Kaltwasserverteilleitungen (z. B. Steigleitung).

Die Verteilleitungen müssen nach geltenden Normen und Regelwerken bedarfsgerecht dimensioniert sein, siehe  „Regelwerke aus Abschnitt: Einsatzbereiche“ auf Seite 4.

2.3 Produktbeschreibung

2.3.1 Übersicht

Einbausituation

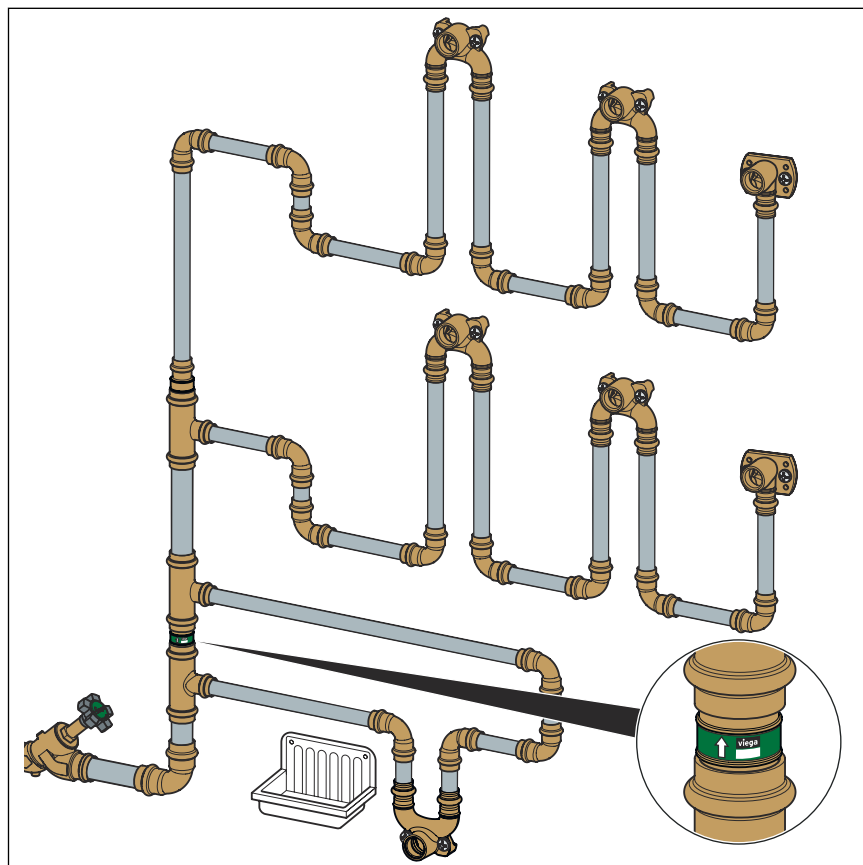


Abb. 1: Einbausituation Einpressdüse

Die beiden T-Stücke müssen in einer Ringleitung verbunden werden. Es können Doppelwandscheiben und/oder Wandscheiben-T-Stücke verwendet werden.

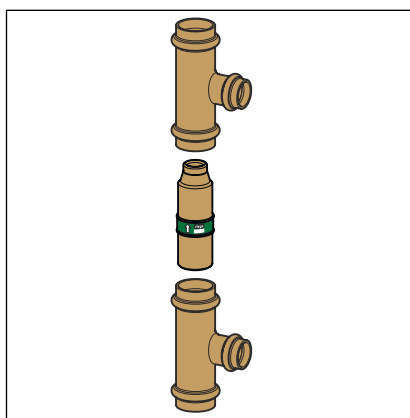


Abb. 2: Einpressdüse zwischen zwei T-Stücken

Funktionsweise

Die Einpressdüse wird in **Kaltwasserverteilerleitungen** (z. B. Steigleitung) zwischen zwei T-Stücken (System Profipress, Sanpress oder Sanpress Inox) eingebaut.

Trinkwasserentnahmen in Fließrichtung hinter der Einpressdüse bewegen das gesamte abzweigende Ringleitungsvolumen des Rohrleitungsabschnitts und tauschen das Wasser aus.

Bei Wasserentnahmen im Gebäude entsteht in der Einpressdüse ein geringer Druckunterschied. Der Druckunterschied unterstützt den Wasseraustausch der angeschlossenen Ringleitung.

Technische Daten

- Material: Rotguss oder Siliziumbronze
- Einsteckende für Pressverbindungen
- gemäß Venturi-Prinzip

Das Modell ist in folgenden Dimensionen verfügbar:

d 22 / 28 / 35 / 42 / 54 / 64

Anwendungsgrenzen Ringleitung – Profipress / Sanpress / Sanpress Inox

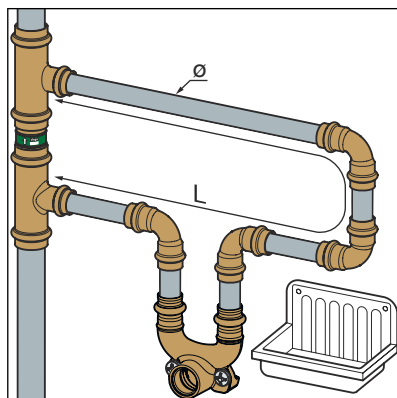


Abb. 3: Ringleitung Profipress / Sanpress / Sanpress Inox

Für die Ringleitung eignen sich Doppelwandscheiben und / oder Wandscheiben-T-Stücke. Für $L \leq 15$ m und $\varnothing = 15$ mm sind folgende maximale Stückzahlen möglich:

- Bögen ≤ 10 Stk.
 - Profipress: Modell 2416
 - Sanpress: Modell 2216
 - Sanpress Inox: Modell 2316
- Doppelwandscheiben ≤ 2 Stk.
 - Profipress und Sanpress: Modell 2228.7
 - Sanpress Inox: Modell 2228.7 und 2325.7
- Wandscheiben-T-Stücke ≤ 2 Stk.
 - Profipress und Sanpress: Modell 2217.3
 - Sanpress Inox: Modell 2317.3

Anwendungsgrenzen Ringleitung – Raxofix

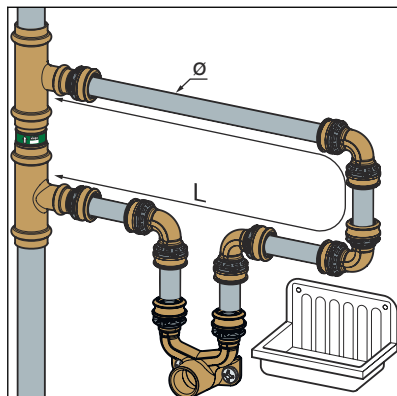


Abb. 4: Ringleitung Raxofix

Für die Ringleitung eignen sich Doppelwandscheiben und / oder Wandscheiben-T-Stücke. Für $L \leq 15 \text{ m}$ und $\varnothing = 16 \text{ mm}$ sind folgende maximale Stückzahlen möglich:

- Bögen ≤ 10 Stk. (Modell 5316)
- Doppelwandscheiben ≤ 2 Stk. (Modell 5325.7)
- Wandscheiben-T-Stücke ≤ 2 Stk. (Modell 5325.8)

2.3.2 Kompatible T-Stücke

Profipress

Art.-Nr.	Ø
292 027	22 x 15 x 22
295 189	28 x 15 x 28
324 865	35 x 15 x 35
324 902	42 x 22 x 42
324 919	54 x 22 x 54
577 735	64 x 35 x 64

Sanpress

Art.-Nr.	Ø
109 165	22 x 15 x 22
283 513	28 x 15 x 28
283 520	35 x 15 x 35
314 224	42 x 15 x 42
195 991	54 x 22 x 54

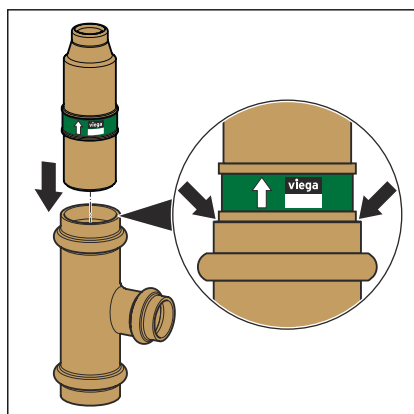
Sanpress Inox

Art.-Nr.	Ø
435 936	22 x 15 x 22
435 950	28 x 15 x 28
435 981	35 x 15 x 35
436 025	42 x 18 x 42
435 844	54 x 22 x 54
578 077	64 x 22 x 64

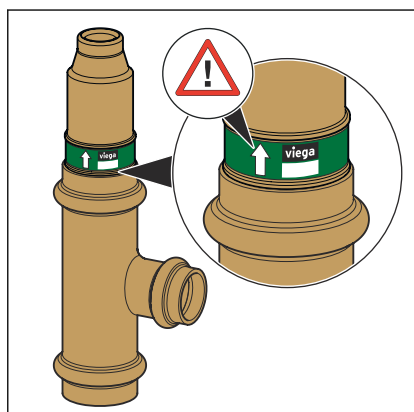
3 Handhabung

3.1 Montage

3.1.1 Verbindung verpressen

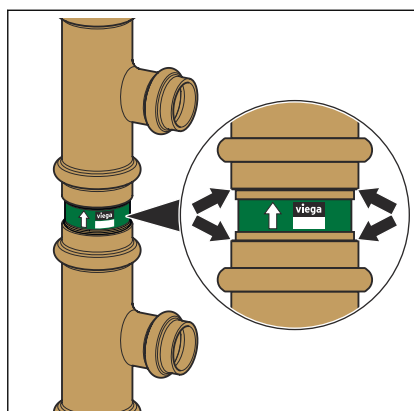


- Die Einpressdüse bis zum Anschlag in das T-Stück schieben.



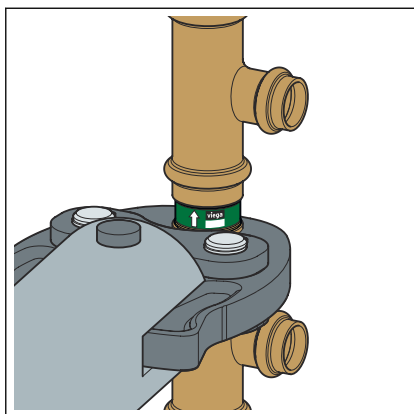
- Den richtigen Sitz der Einpressdüse kontrollieren.

HINWEIS! Beachten Sie die Fließrichtung.



- Das zweite T-Stück auf die Einpressdüse montieren.

HINWEIS! Stellen Sie sicher, dass die Einpressdüse bis zum Anschlag montiert ist.



► Die beiden T-Stücke inkl. Einpressdüse verpressen.

3.2 Entsorgung

Produkt und Verpackung in die jeweiligen Materialgruppen (z. B. Papier, Metalle, Kunststoffe oder Nichteisenmetalle) trennen und gemäß der national gültigen Gesetzgebung entsorgen.



Viega GmbH & Co. KG
service-technik@viega.de
viega.de

DE • 2022-08 • VPN180327

